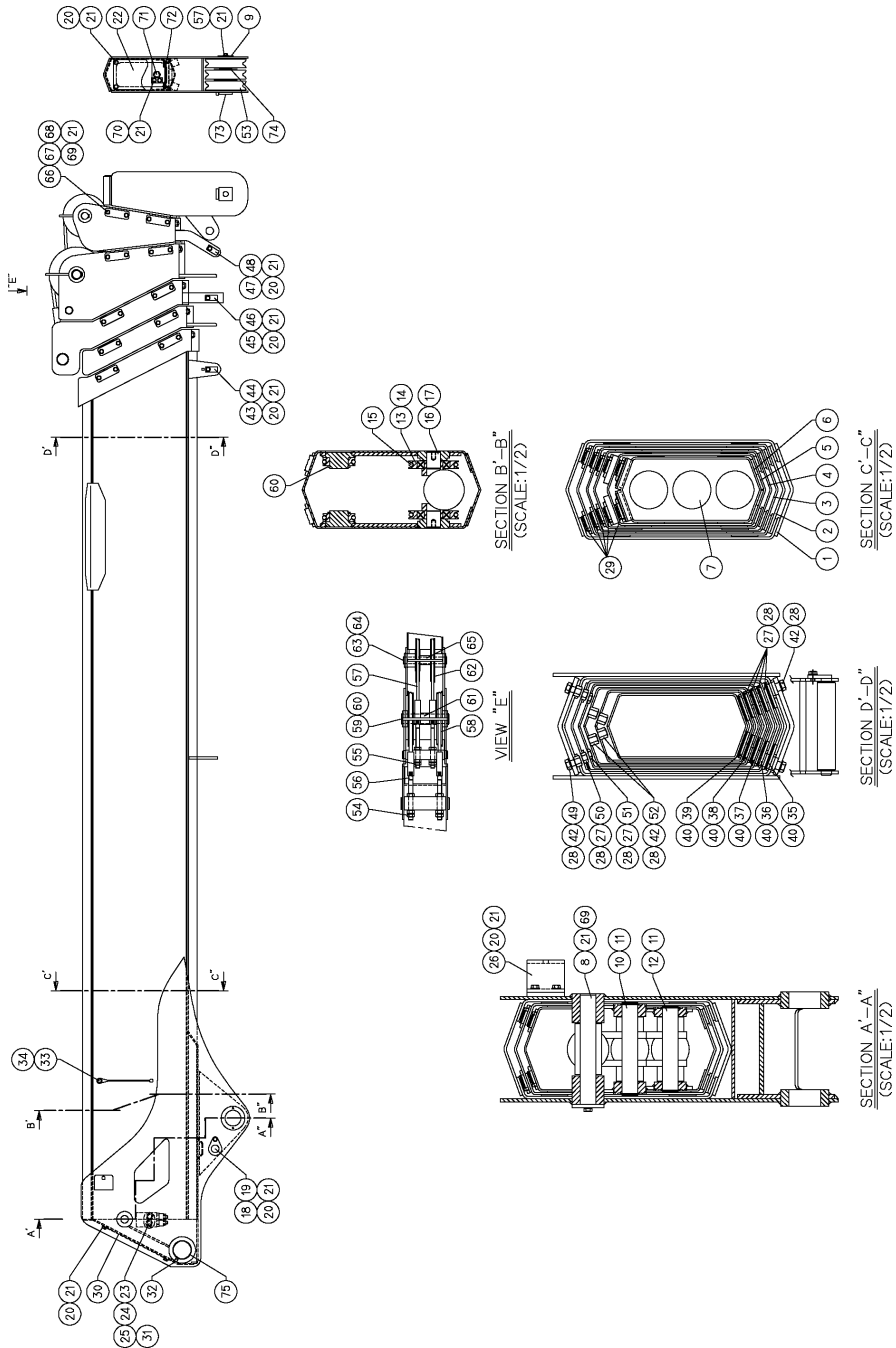
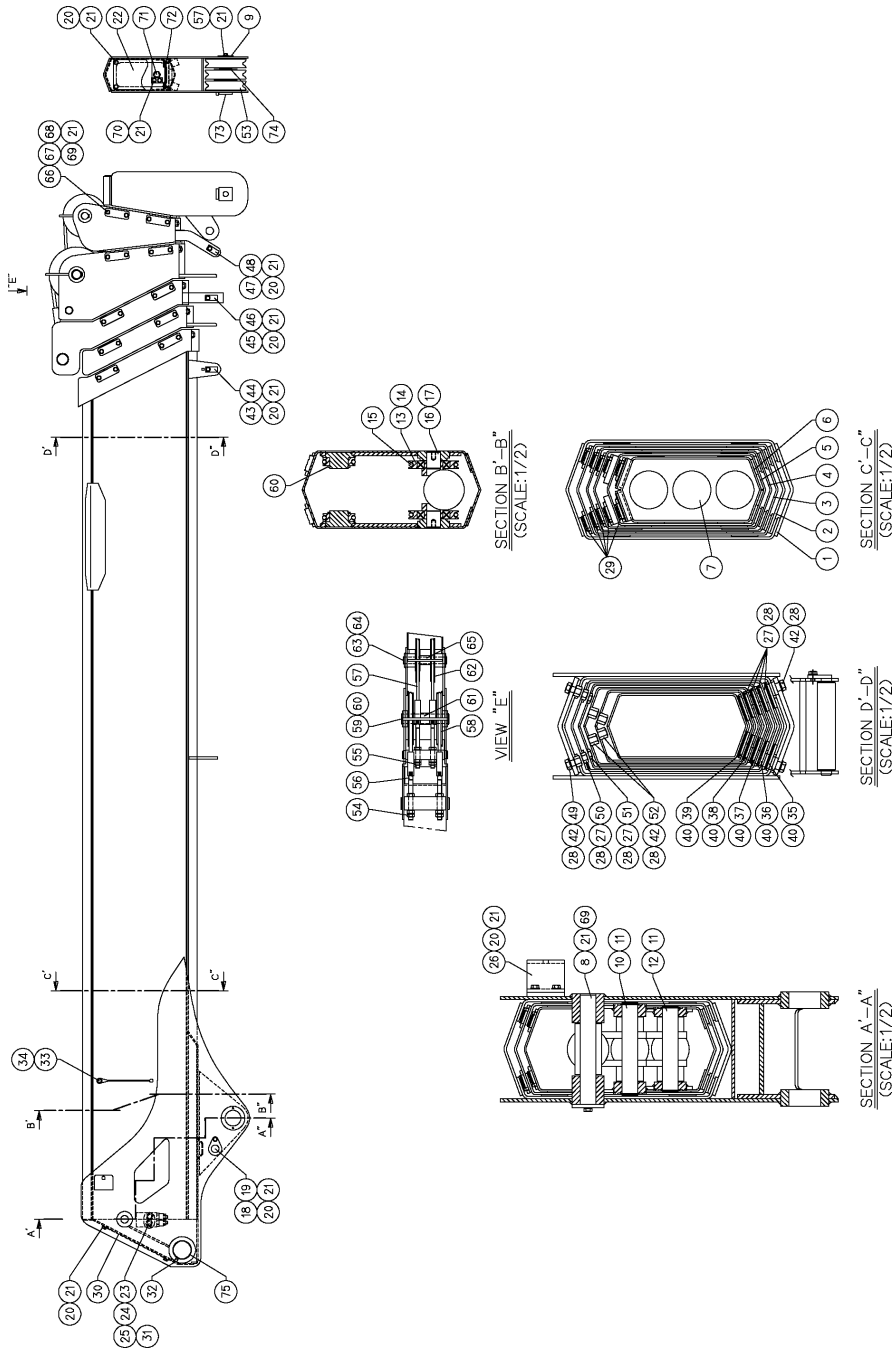


<b>KANGLIM</b>	<b>CRANE PART SUB-DIVISIONS</b> <b>크레인 파트 주요부분 지시도</b>	<b>K1005609-0</b>
<div> <div>1. BOOM SYSTEM ..... K1005609-1</div> <div>    붐 시스템</div> <div>2. TELESCOPE CYLINDER ..... K1005609-2</div> <div>    텔레스코피 실린더</div> <div>3. 1ST CYL'D ASS'Y ..... K1005609-3</div> <div>    1단 실린더 조립체</div> <div>4. 2ND CYL'D ASS'Y ..... K1005609-4</div> <div>    2단 실린더 조립체</div> <div>5. 3RD CYL'D ASS'Y ..... K1005609-5</div> <div>    3단 실린더 조립체</div> <div>6. BASE &amp; COLUMN ASS'Y ..... K1005609-6</div> <div>    베이스 &amp; 컬럼 조립체</div> <div>7. CONTROL LEVER ASS'Y ..... K1005609-7</div> <div>    컨트롤 레버 조립체</div> <div>8. DERRICK CYLINDER ..... K1005609-8</div> <div>    데릭 실린더</div> <div>9. ROTARY JOINT ..... K1005609-9</div> <div>    로터리 조인트</div> <div>10. OUTRIGGER ASS'Y ..... K1005609-10</div> <div>    아우트리거 조립체</div> <div>11. OUTRIGGER CYLINDER ..... K1005609-11</div> <div>    아우트리거 실린더</div> <div>12. SIDE SHIFT CYLINDER ..... K1005609-12</div> <div>    사이드 쉬프트 실린더</div> </div>		

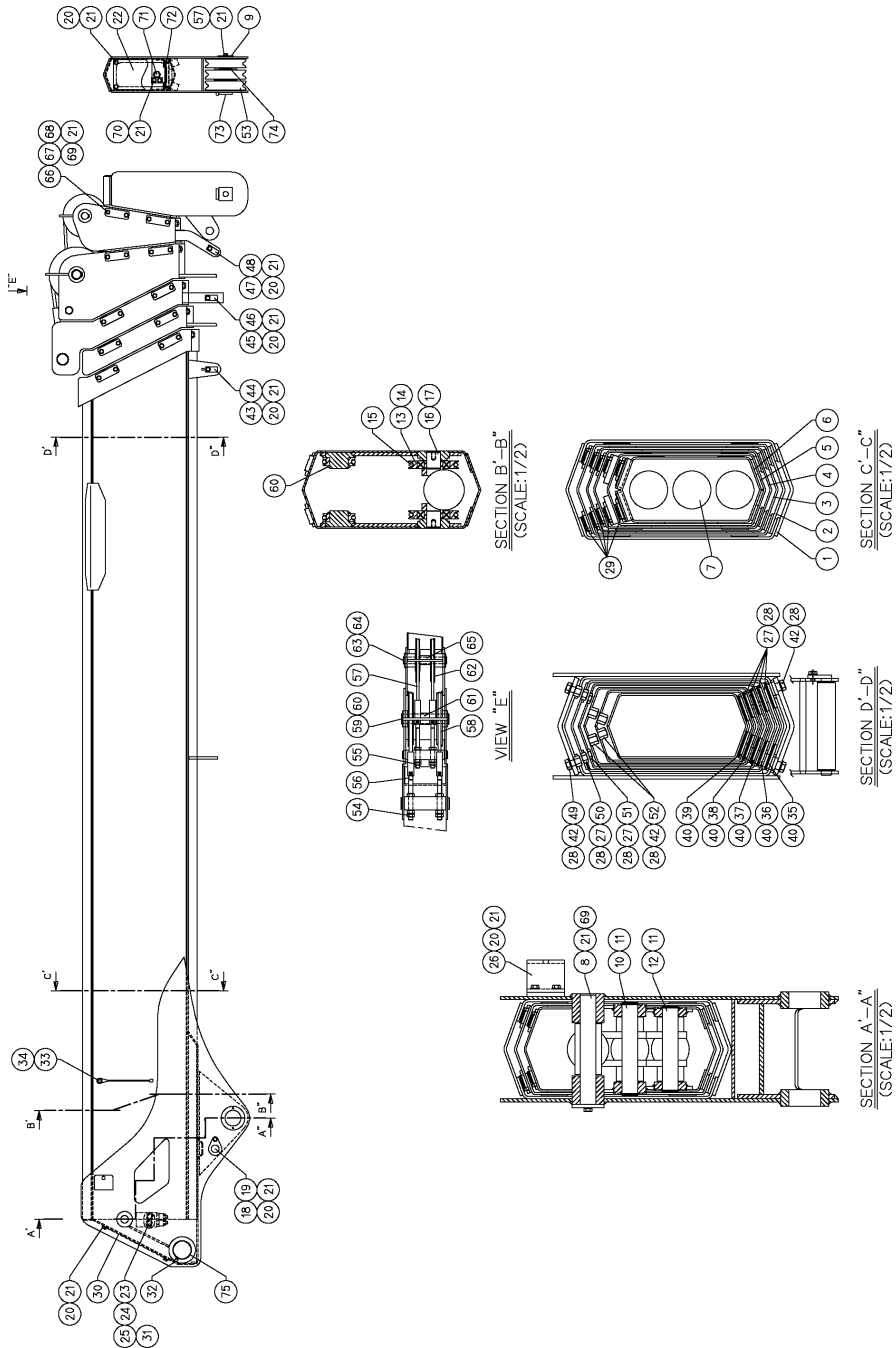
<b>KANGLIM</b>	<b>CRANE PART SUB-DIVISIONS</b> <b>크레인 파트 주요부분 지시도</b>	<b>K1005609-0</b>
	<p>13. HOOK ASS'Y ..... K1005609-13  후크 조립체</p> <p>14. HOSE &amp; PIPE KIT ..... K1005609-14  호스 &amp; 파이프 키트</p> <p>15. OIL TANK ..... K1005609-15  오일 탱크</p> <p>16. CRANE ASS'Y ..... K1005609-16  크레인 조립체</p>	



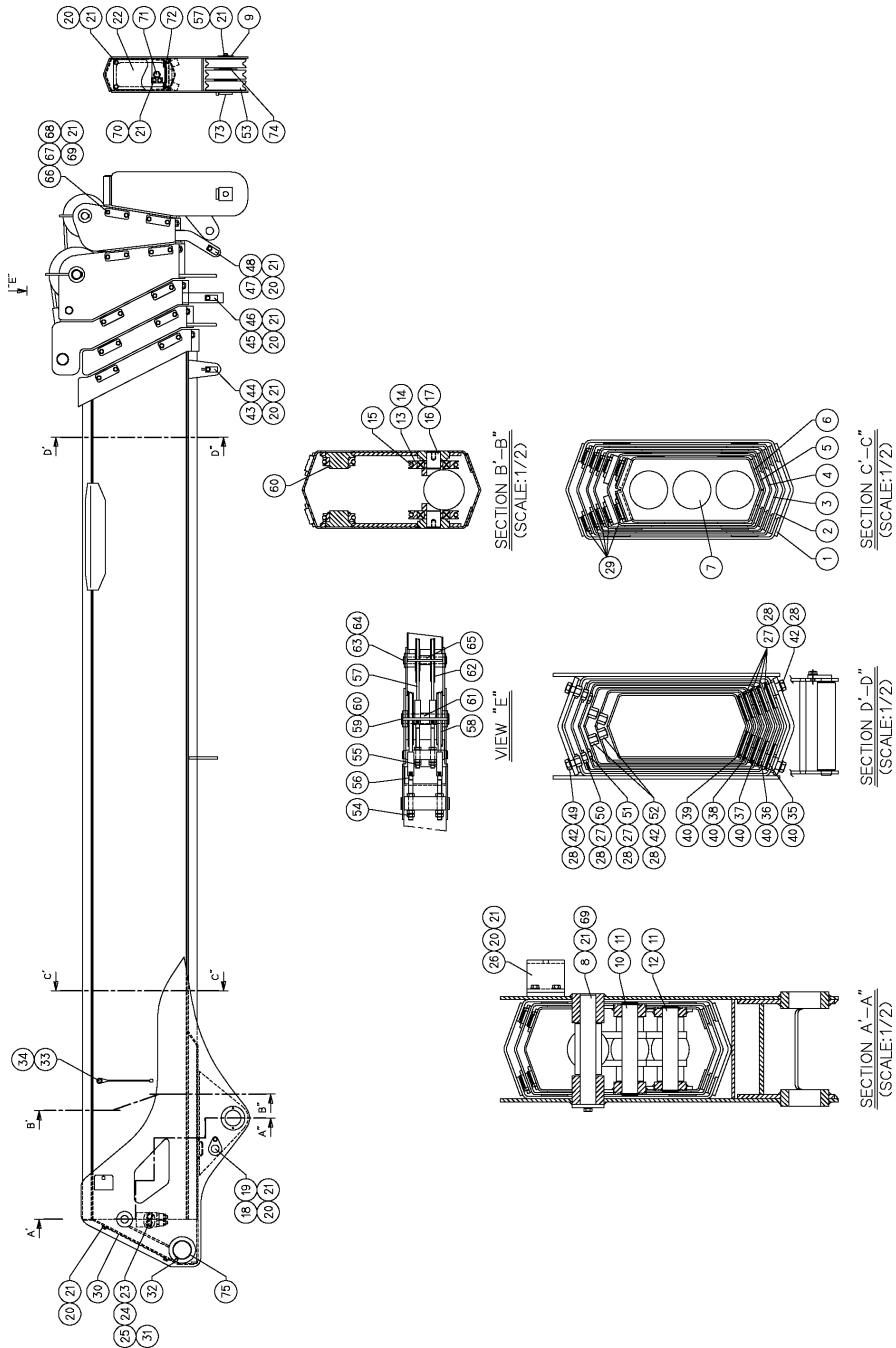
KANGLIM		BOOM SYSTEM 붐 시스템		K1005609-0-1	
NO.	PART NO.	DESCRIPTION	Q'TY	REMARK	REVISION
-	A1130162	BOOM SYSTEM 붐 시스템	1		
1	A1130170	BOOM, 1ST 1단 붐	1		
2	A1130187	BOOM, 2ND 2단 붐	1		
3	A1130194	BOOM, 3RD 3단 붐	1		
4	A1130205	BOOM, 4TH 4단 붐	1		
5	A1130212	BOOM, 5TH 5단 붐	1		
6	A1130220	BOOM, 6TH 6단 붐	1		
7	H1127938R1	TELESCOPE CYLINDER 텔레스코피 실린더	1		
8	M1089810	SHAFT 샤프트	1	Ø30*208L	
9	W0108608	PLATE, END 엔드 플레이트	1		
10	M1089828	SHAFT 샤프트	1	Ø30*174	
11	45102910	RING, RETAINING 멈춤 링	4	RS30	
12	M1089835	SHAFT 샤프트	1	Ø30*161	
13	M0518064	PULLEY 폴리	4		
14	41100748	BEARING, BALL 볼 베어링	4	6007ZZ	



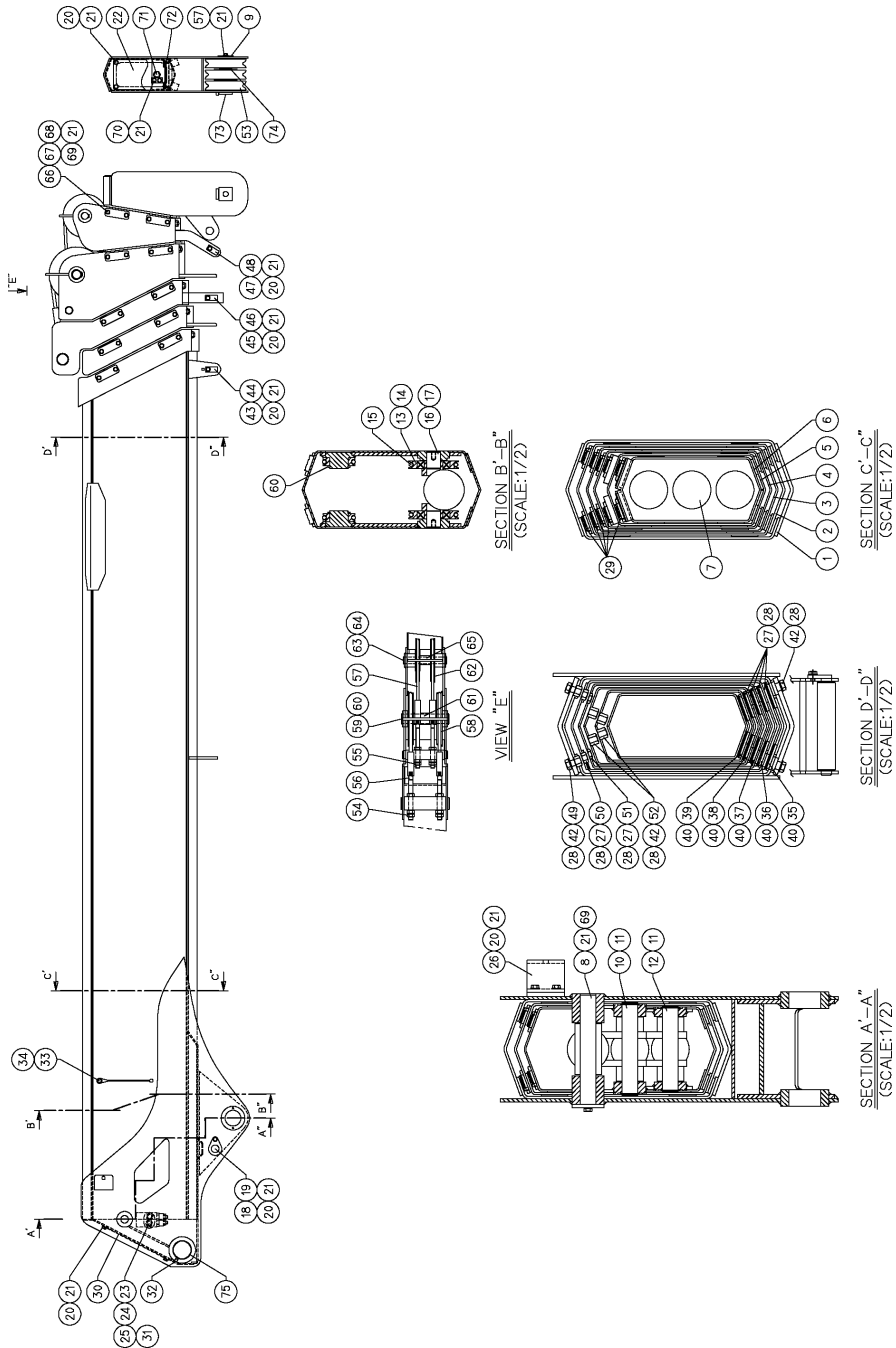
KANGLIM		BOOM SYSTEM 붐 시스템			K1005609-1	
NO.	PART NO.	DESCRIPTION	Q'TY	REMARK	REVISION	
15	A1130283	ROPE, WIRE 와이어 로프	1	Ø8*16920L		
16	M1089842	PIN 핀	2	Ø25*31L		
17	45252511	RING, RETAINING 멈춤 링	2	RB25		
18	M1089850	SHAFT 샤프트	1	Ø30*254L		
19	M1059169	PULLEY 풀리	1			
20	21108560	BOLT, HEX HEAD 육각 볼트	14	BA8*14L		
21	36120813	WASHER, SPRING 스프링 와셔	59	WS8		
22	W1236411	PLATE, COVER 커버 플레이트	1	2.3t		
23	H1123861	VALVE, COUNTER BALANCE 카운터 밸런스 밸브	1			
24	H1123893	NIPPLE, LONG 롱 니플	2	PF3/8*120L		
25	60101712	O-RING O-링	2	P14		
26	W1228230	BRACKET, LAMP 램프 브라켓	1	6T		
27	21111670	BOLT, HEX HEAD 육각 볼트	14	BA10*16L		
28	36121025	WASHER, SPRING 스프링 와셔	22	WS10		
29	M1073069	PAD, SLIDE 슬라이드 패드	2	250*8T		



KANGLIM		BOOM SYSTEM 붐 시스템			K1005609-1	
NO.	PART NO.	DESCRIPTION	Q'TY	REMARK	REVISION	
30	W1090593R1	PLATE, COVER 커버 플레이트	1	2.3T		
31	26155869	BOLT, HEX SOCKET HEAD 육각 소켓 머리 볼트	4	BB6*65		
32	46107013	NIPPLE, GREASE 그리스 니플	1	PT1/8*180°		
33	M1080206	INDICATOR, ANGLE 각도 지시계	2	4.5T		
34	21108876	BOLT, HEX HEAD 육각 볼트	2	BA8*20L		
35	A1130237	GUIDE, PAD 패드 가이드	1	1단용		
36	A1130244	GUIDE, PAD 패드 가이드	1	2단용		
37	A1130251	GUIDE, PAD 패드 가이드	1	3단용		
38	A1130269R1	GUIDE, PAD 패드 가이드	1	4단용		
39	A1130276R1	GUIDE, PAD 패드 가이드	1	5단용		
40	M1070344	PAD, SLIDE 슬라이드 패드	10	50*320*8T		
42	21111865	BOLT, HEX HEAD 육각 볼트	8	BA10*20L		
43	A1112933	SHAFT 샤프트	1	Ø20*182		
44	M1088217	ROLLER 롤러	1	Ø34*165L		
45	M1060043R1	SHAFT 샤프트	1	Ø20*106		



KANGLIM		BOOM SYSTEM 붐 시스템			K1005609-1	
NO.	PART NO.	DESCRIPTION	Q'TY	REMARK	REVISION	
46	M1060036	ROLLER 롤러	1	Ø34*87L		
47	M1089917	SHAFT 샤프트	1	Ø20*96		
48	M1089924	ROLLER 롤러	1	Ø34*74L		
49	P0109301	NUT, HEX 육각 너트	2	M10*12		
50	M1089931	NUT, HEX 육각 너트	2	M10*10		
51	M1089949	NUT, HEX 육각 너트	2	M10*6		
52	P0109900	NUT, HEX 육각 너트	4	M10*17		
53	M1089956	PULLEY 폴리	3	Ø153		
54	S1012100	NUT, HEX 육각 너트	6	M16*1.5P		
55	S1011990	NUT, HEX 육각 너트	6	M14*1.5P		
56	A1130290	ROPE, WIRE 와이어 로프	1	Ø11.2*6920L		
57	A1130301	ROPE, WIRE 와이어 로프	1	Ø9*7080L		
58	M1080373R1	PULLEY 폴리	2	Ø207.2		
59	M1089963	PIN 핀	1	Ø35*178L		
60	45103211	RING, RETAINING 멈춤 링	4	RS35		

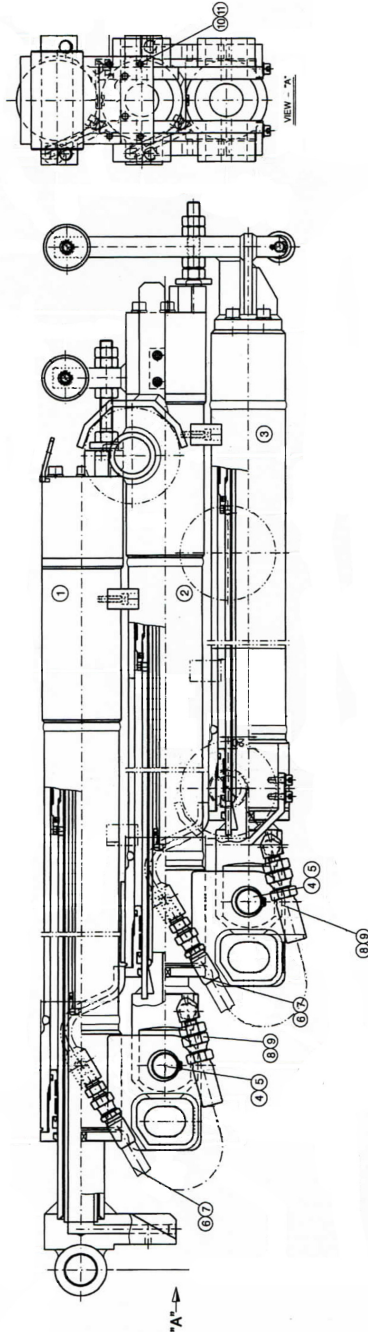


KANGLIM		BOOM SYSTEM 붐 시스템			K1005609-1	
NO.	PART NO.	DESCRIPTION	Q'TY	REMARK	REVISION	
61	M1089970	SPACER 스페이서	1	Ø42.7*84		
62	M1080366R1	PULLEY 폴리	2	Ø165		
63	M1089988	PIN 핀	1	Ø25*162L		
64	45102515	RING, RETAINING 멈춤 링	2	RS25		
65	M1089995	SPACE 스페이스	1	Ø34*36		
66	M1003163	SPACER 스페이서	40	90x30x0.5t,1t		
67	P1002836	SPACER 스페이서	20	19*49*18t		
68	W1124608R1	PLATE 플레이트	20	6t		
69	21108673	BOLT, HEX HEAD 육각 머리 볼트	43	BA8x16L		
70	26109067	BOLT, HEX SOCKET HEAD 육각 소켓 머리 볼트	2	BB8*25L		
71	21123771	BOLT, HEX HEAD 육각 머리 볼트	1	M16*180L(10.9)		
72	A1130319	GUIDE, ROPE 로프 가이드	1			
73	M1104372	SHAFT 샤프트	1			
74	W1236490	PLATE 플레이트	2	3.2t		
75	P1023870	BUSHING 부싱	2			

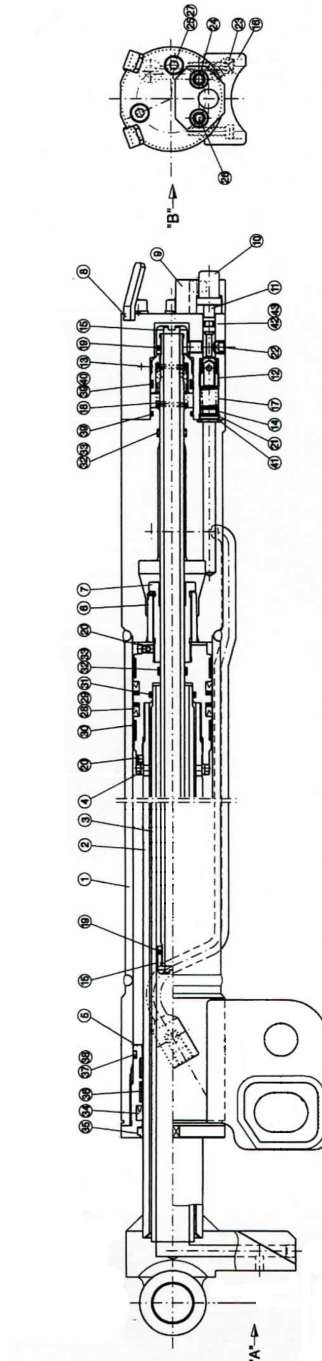
**KANGLIM**

**CYLINDER, TELESCOPE**  
**텔레스코피 실린더**

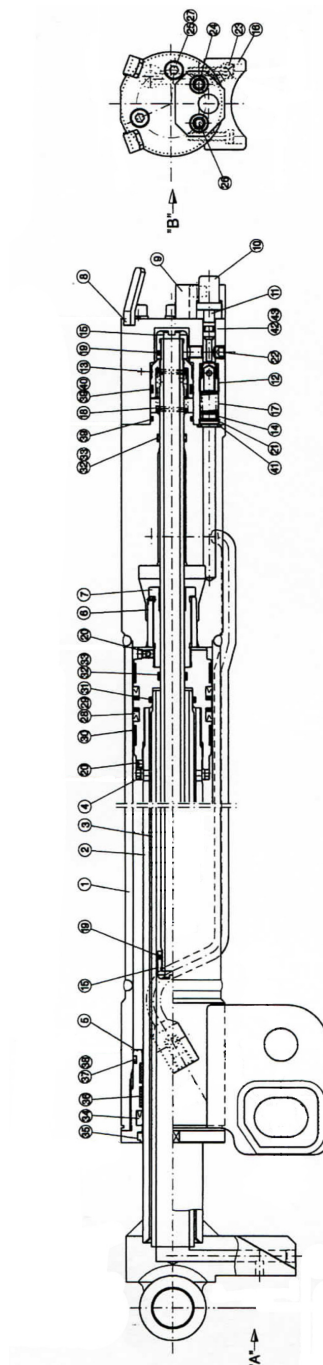
K1005609-2



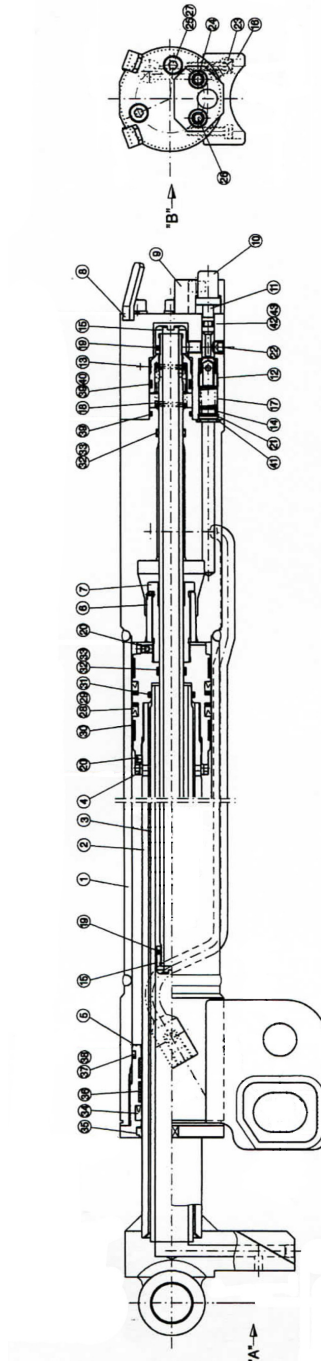
KANGLIM		CYLINDER, TELESCOPE 텔레스코피 실린더		K1005609-2	
NO.	PART NO.	DESCRIPTION	Q'TY	REMARK	REVISION
-	H1127938R1	CYLINDER, TELESCOPE 텔레스코피 실린더	1		
1	H1127945	1ST CYL'D ASS'Y 1단 실린더 조립체	1		
2	H1127952	2ND CYL'D ASS'Y 2단 실린더 조립체	1		
3	H1127960R1	3RD CYL'D ASS'Y 3단 실린더 조립체	1		
4	SH05T1010	PIN-A 핀-A	2		
5		SNAP RING 스냅 링	4	D25(축용)	
6		HYD' HOSE 유압 호스	2	PF1/4*PF1/4*350	
7		HYD' HOSE 유압 호스	2	PF1/4*PF1/4*320	
8		ADAPTER 어댑터	4		
9		ADAPTER-B 어댑터-B	4		
10		DUST COVER 더스트 커버	1	67*85*6T	
11		HEX' BOLT 육각 볼트	2	M6*P1.0*15L	



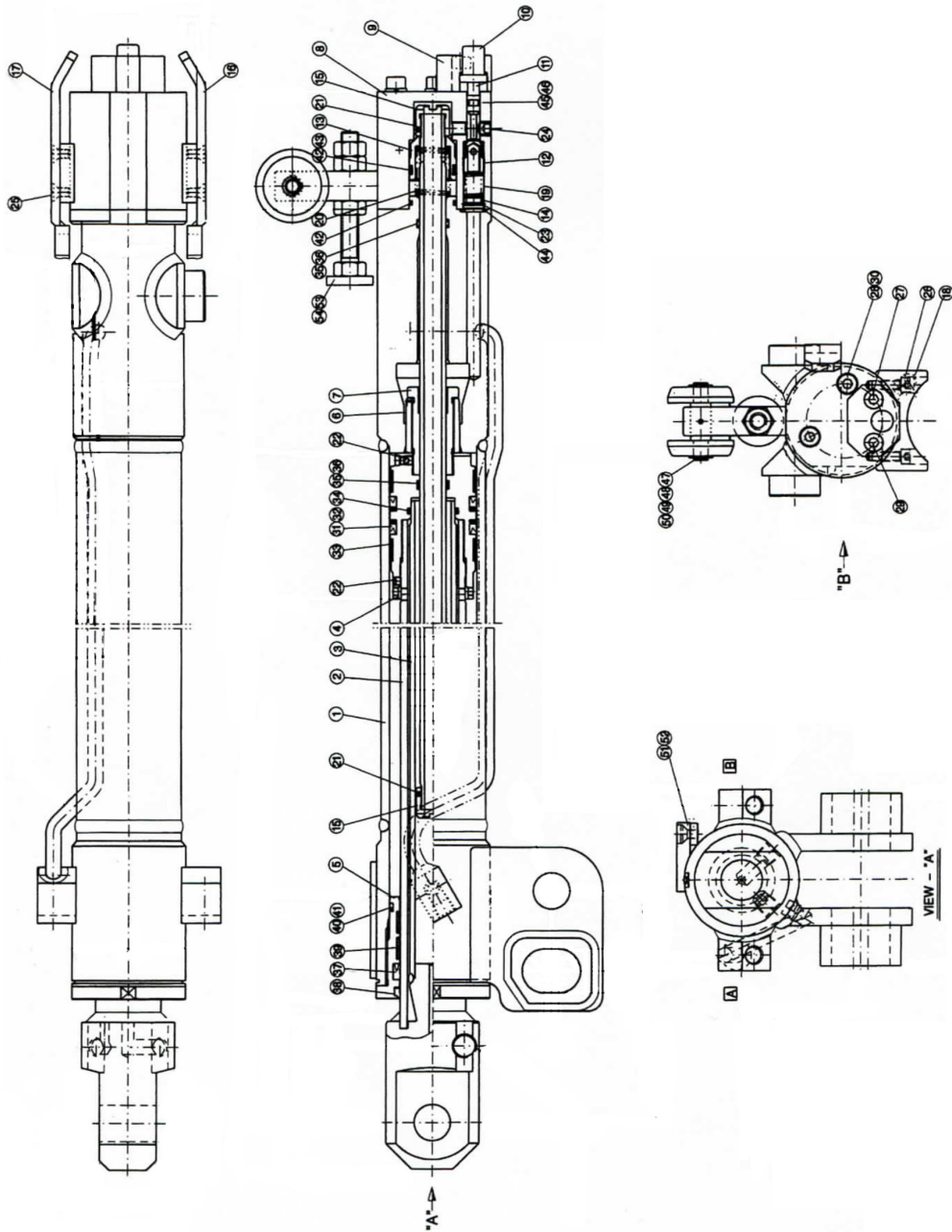
KANGLIM		1ST CYL'D ASS'Y 1단 실린더 조립체		K1005609-3	
NO.	PART NO.	DESCRIPTION	Q'TY	REMARK	REVISION
-	H1127945	1ST CYL'D ASS'Y 1단 실린더 조립체			
1	KL88T1010	TUBE ASS'Y 튜브 조립체	1		
2	KL88T1020	ROD ASS'Y 로드 조립체	1		
3	KL88T1030	RETRACTOR	1		
4	SH06T2A40	PISTON 피스톤	1		
5	SH06T2A50	ROD COVER 로드 커버	1		
6	SS33T1070	CUSHION RING 쿠션 링	1		
7	SS33T1080	CUSHION GUIDE 쿠션 가이드	1		
8	SHK3T1040	VALVE BODY ASS'Y 밸브 조립체	1		
9	SS33T10A1	BRACKET - A 브라켓 - A	1		
10	SS33T10A2	SPOOL GUIDE 스풀 가이드	1		
11	SS33T10A3	SPOOL 스풀	1		
12	SS33T10A4	VALVE - A 밸브 - A	1		
13	SS33T10A5	VALVE - B 밸브 - B	1		
14	SS33T10A6	WASHER - A 와셔 - A	1		



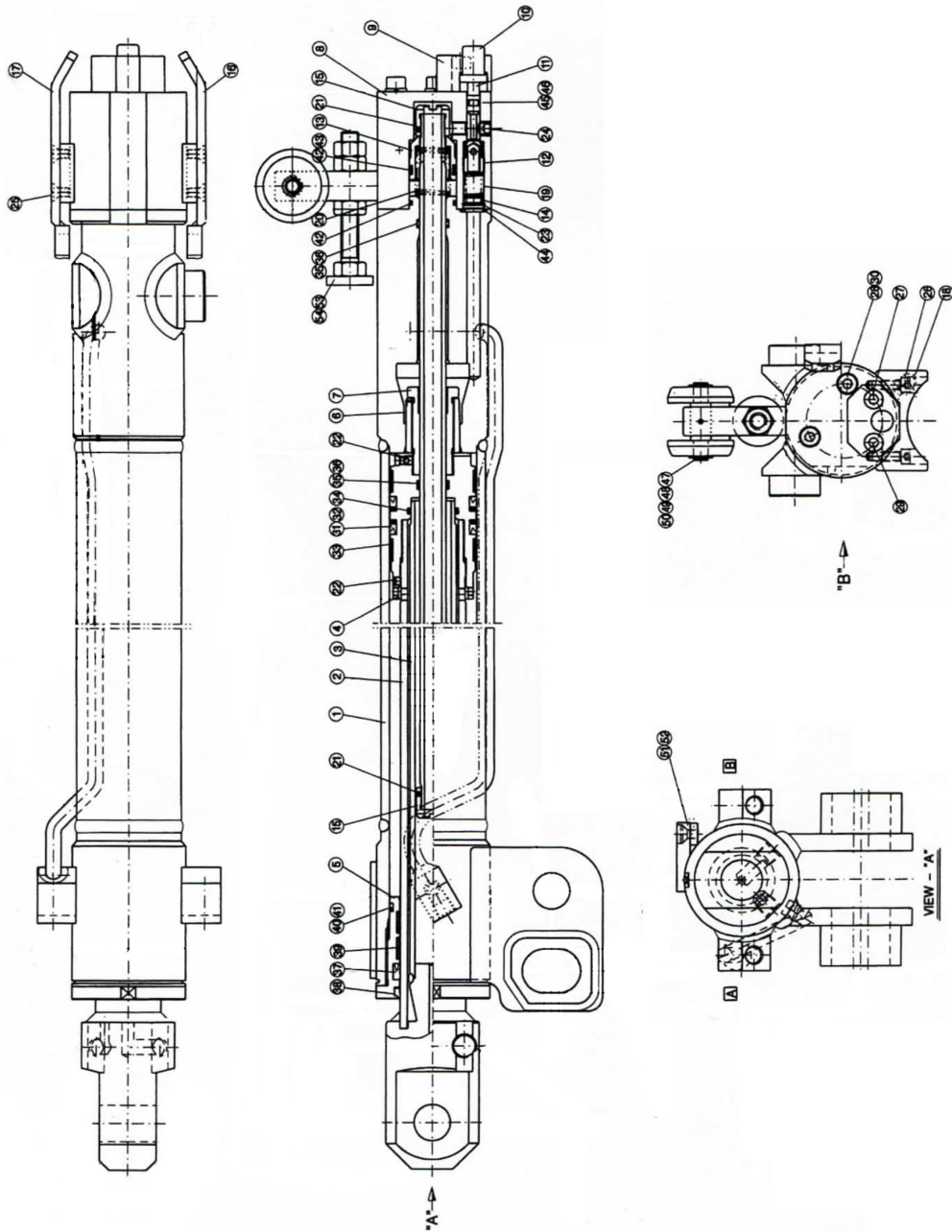
KANGLIM		1ST CYL'D ASS'Y 1단 실린더 조립체		K1005609-3	
NO.	PART NO.	DESCRIPTION	Q'TY	REMARK	REVISION
15	HN06T1060	STOP NUT 멈춤 너트	2		
16	SHK3R1070-01	SLIDING PAD 슬라이딩 패드	1		
17	SS33T10S1	SPRING - A 스프링 - A	1		
18	SS33T10S2	SPRING - B 스프링 - B	1		
19		SET SCREW 세트 스크류	2	M3*90.5*3L	
20		SER SCREW 세트 스크류	2	M6*P1.0*5L	
21		SNAP RING 스냅 링	1	D14(구멍용)	
22		PLUG 플러그	2	PT 1/6*7L	
23		SOCKET BOLT 소켓 볼트	2	M6*P10*25L	
24		SOCKET BOLT 소켓 볼트	1	M8*P1.25*35L	
25		SOCKET BOLT 소켓 볼트	2	M8*P1.25*100L	
26		SOCKET BOLT 소켓 볼트	1	M8*P1.25*115L	
27		SPRING WASHER 스프링 와셔	2	M8용	
28		U-PACKING U-패킹	2	OSI60	
29		BACK UP RING 백업 링	2	D60*D50*3T	



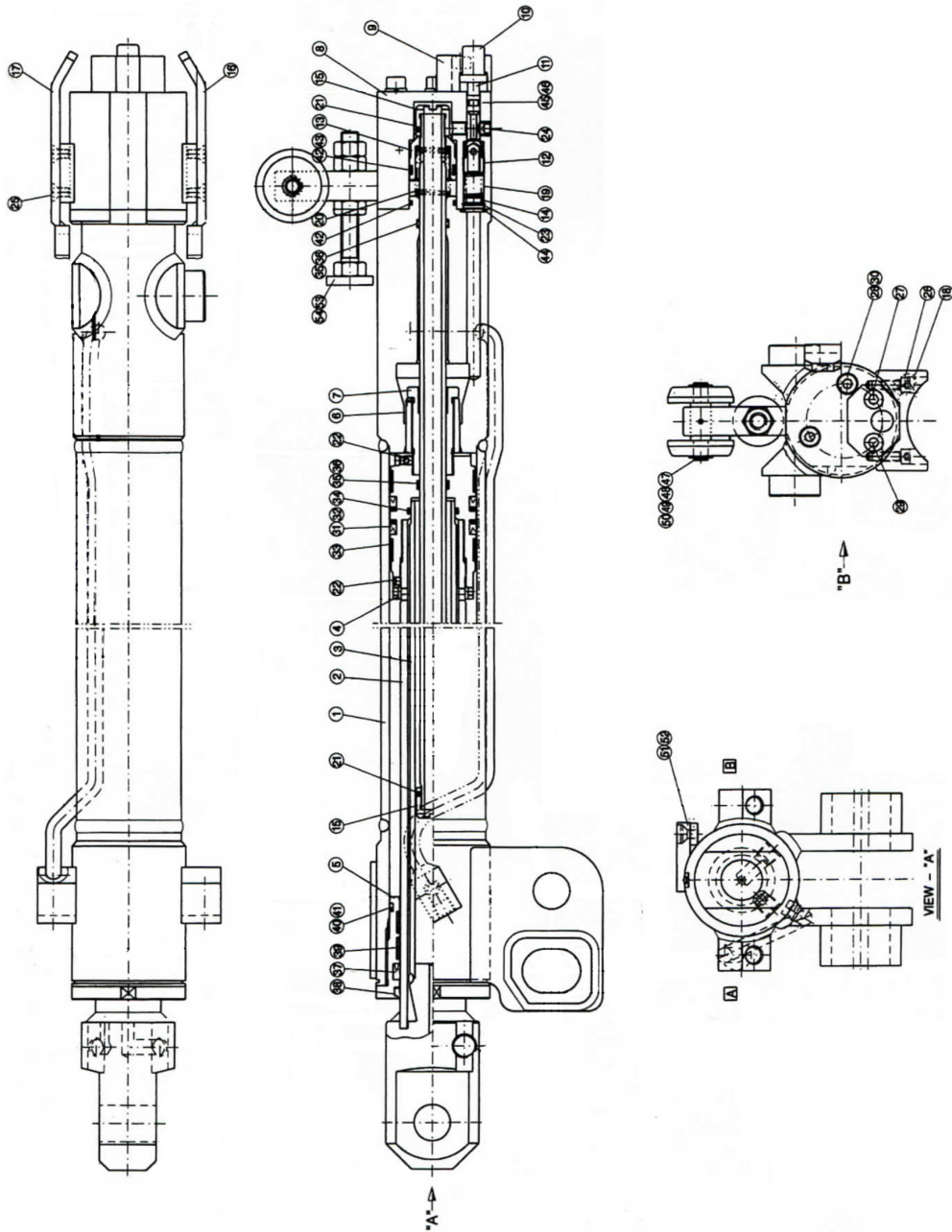
KANGLIM		1ST CYL'D ASS'Y 1단 실린더 조립체			K1005609-3	
NO.	PART NO.	DESCRIPTION	Q'TY	REMARK	REVISION	
30		WEAR RING 웨어 링	2	D60* D5515W		
31		O-RING O-링	1	1B G30		
32		O-RING O-링	2	1B P18		
33		BACK UP RING 백업 링	4	(T-2)P18		
34		ROD PACKING 로드 패킹	1	NI-300		
35		DUST WIPER 더스트 와이퍼	1	KDD 45		
36		WEAR RING 웨어 링	2	D45*D50*15W		
37		O-RING O-링	1	1B G55		
38		BACK UP RING 백업 링	1	(T-3) G55		
39		O-RING O-링	2	D28*D33		
40		BACK UP RING 백업 링	2	D28*D33		
41		O-RING O-링	2	1B P14		
42		O-RING O-링	1	1A P6		
43		BACK UP RING 백업 링	1	(T-2)P6		



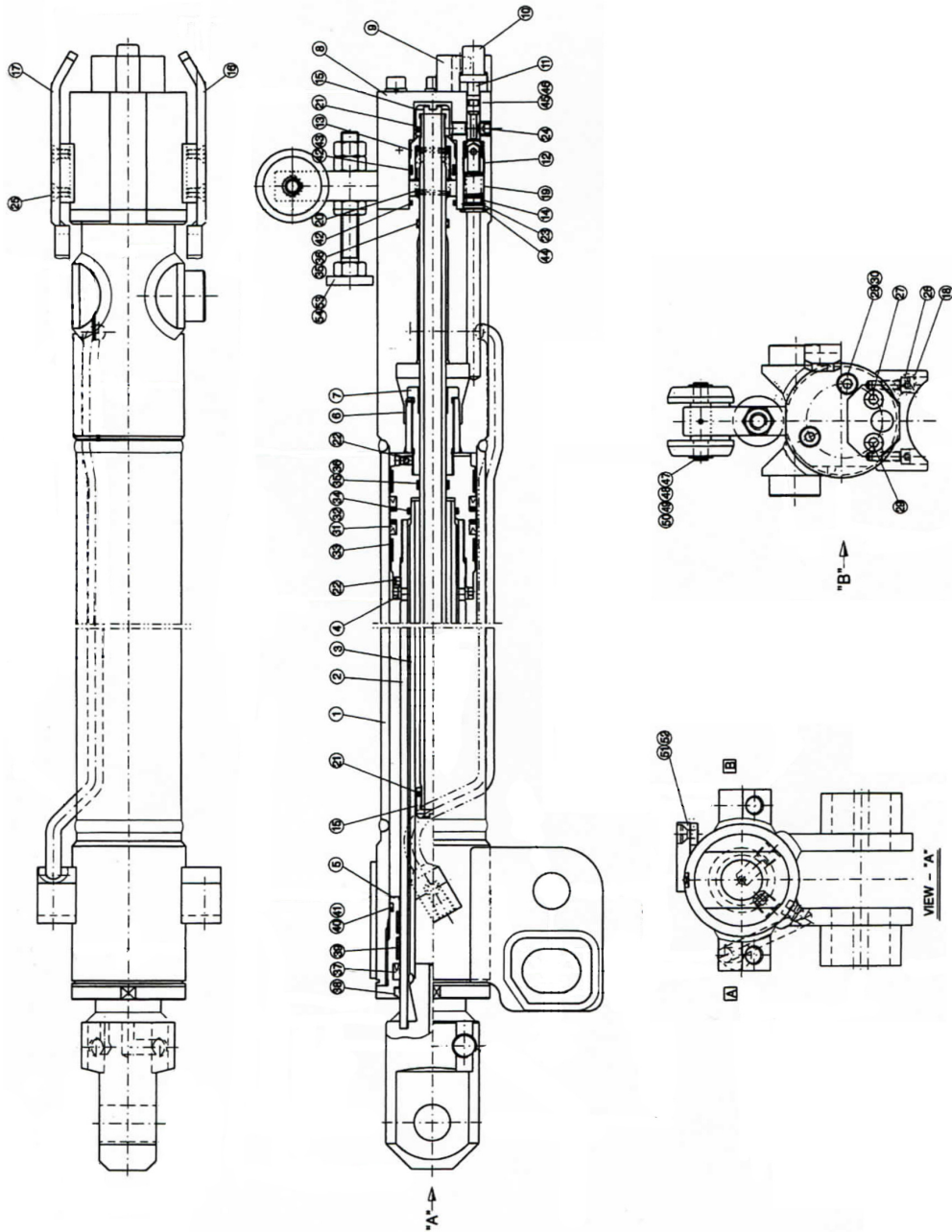
KANGLIM		2ND CYL'D ASS'Y 2단 실린더 조립체		K1005609-4	
NO.	PART NO.	DESCRIPTION	Q'TY	REMARK	REVISION
-	H1127952	2ND CYL'D ASS'Y 2단 실린더 조립체			
1	KL88T2010	TUBE ASS'Y 튜브 조립체	1		
2	KL88T2020	ROD ASS'Y 로드 조립체	1		
3	KL88T1030	RETRACTOR	1		
4	SH06T2A40	PISTON 피스톤	1		
5	SH06T2A50	ROD COVER 로드 커버	1		
6	SS33T1070	CUSHION RING 쿠션 링	1		
7	SS33T1080	CUSHION GUIDE 쿠션 가이드	1		
8	SHK3T2040	VALVE BODY ASS'Y 밸브 조립체	1		
9	SS33T10A1	BRACKET - A 브라켓 - A	1		
10	SS33T10A2	SPOOL GUIDE 스풀 가이드	1		
11	SS33T10A3	SPOOL 스풀	1		
12	SS33T10A4	VALVE - A 밸브 - A	1		
13	SS33T10A5	VALVE - B 밸브 - B	1		
14	SS33T10A6	WASHER - A 와셔 - A	1		



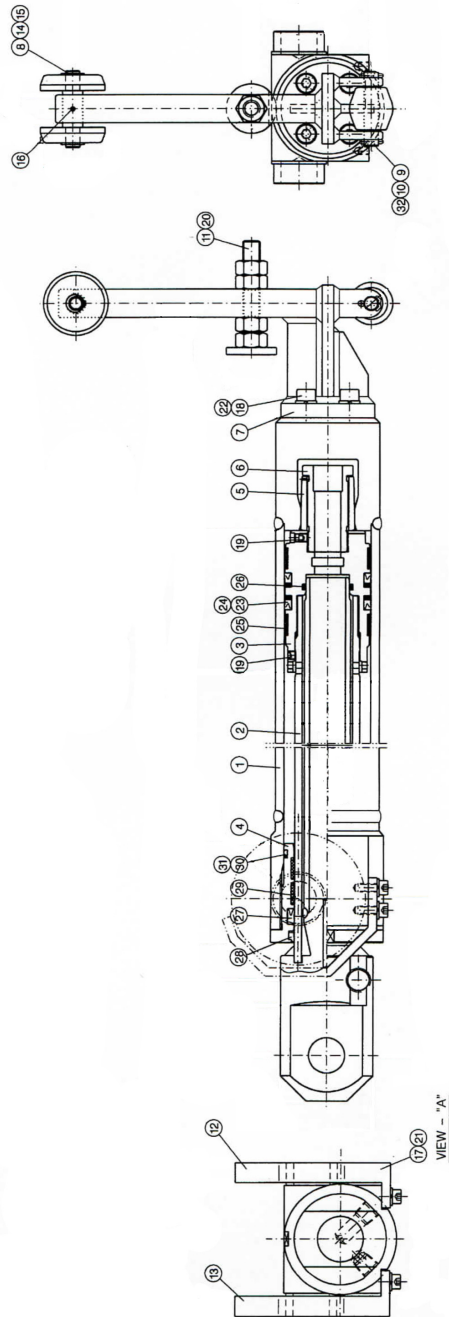
KANGLIM		2ND CYL'D ASS'Y 2단 실린더 조립체		K1005609-4	
NO.	PART NO.	DESCRIPTION	Q'TY	REMARK	REVISION
15	HN06T1060	STOP NUT 멈춤 너트	2		
16	KL88T2050	R/H GUIDE B/K ASS'Y 가이드 브라켓 조립체	1		
17	KL88T2060	L/H GUIDE B/K ASS'Y 가이드 브라켓 조립체	1		
18	SHK1T1070-01	SLIDING PAD 슬라이딩 패드	1		
19	SS33T10S1	SPRING - A 스프링 - A	1		
20	SS33T10S2	SPRING - B 스프링 - B	1		
21		SET SCREW 세트 스크류	2	M3*P0.5*3L	
22		SET SCREW 세트 스크류	2	M6*P1.0*5L	
23		SNAP RING 스냅 링	1	D14(구멍용)	
24		PLUG 플러그	2	PT 1/6*7L	
25		PLUSH BOLT 플러시 볼트	4	M6*P1.0*12L	
26		SOCKET BOLT 소켓 볼트	2	M6*P1.0*25L	
27		SOCKET BOLT 소켓 볼트	1	M8*P1.25*35L	
28		SOCKET BOLT 소켓 볼트	2	M8*P1.25*100L	
29		SOCKET BOLT 소켓 볼트	1	M6*P1.25*115L	



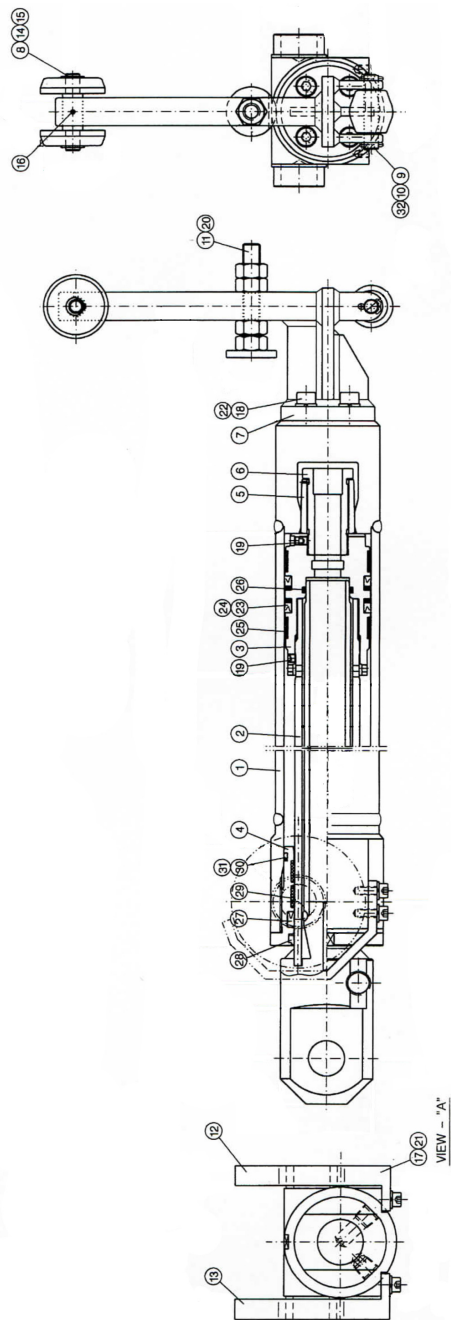
KANGLIM		2ND CYL'D ASS'Y 2단 실린더 조립체			K1005609-4
NO.	PART NO.	DESCRIPTION	Q'TY	REMARK	REVISION
30		SPRING WASHER 스프링 와셔	2	M6용	
31		U-PACKING U-패킹	2	D60*D50*6W	
32		BACK UP RING 백업 링	2	D60*D50*3T	
33		WEAR RING 웨어 링	2	D60*D55*15W	
34		O-RING O-링	1	1B G30	
35		O-RING O-링	2	1B P18	
36		BACK UP RING 백업 링	4	(T-2)P18	
37		ROD PACKING 로드 패킹	1	NI-300	
38		DUST WIPER 더스트 와이퍼	1	KDD 45	
39		WEAR RING 웨어 링	2	D45*D50*15W	
40		O-RING O-링	1	1B G55	
41		BACK UP RING 백업 링	1	(T-3)G55	
42		O-RING O-링	2	D28*D33	
43		BACK UP RING 백업 링	2	D28*33	
44		O-RING O-링	2	1B P14	



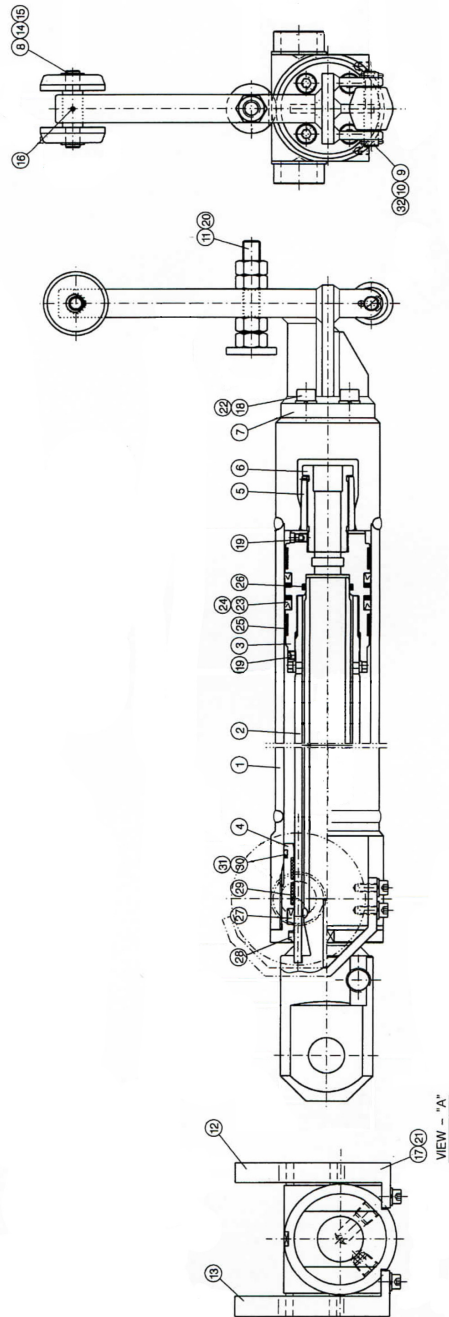
KANGLIM		2ND CYL'D ASS'Y 2단 실린더 조립체			K1005609-4	
NO.	PART NO.	DESCRIPTION	Q'TY	REMARK	REVISION	
45		O-RING O-링	1	1A P6		
46		BACK UP RING 백업 링	1	(T-2)P6		
47		BEARING SHAFT 베어링 샤프트	1	D14*54L		
48		GUIDE ROLLER 가이드 롤러	2	D50*11W		
49		SNAP RING 스냅 링	2	D10(축용)		
50		SPRING PIN 스프링 핀	1	5AW28		
51		SOCKET BOLT 소켓 볼트	2	M6*P1.0*15L		
52		SLIDING PAD 슬라이딩 패드	1			
53		CHECK BOLT 체크 볼트	1			
54		LOCK NUT 잠금 너트	3	M12*P1.75*10H		



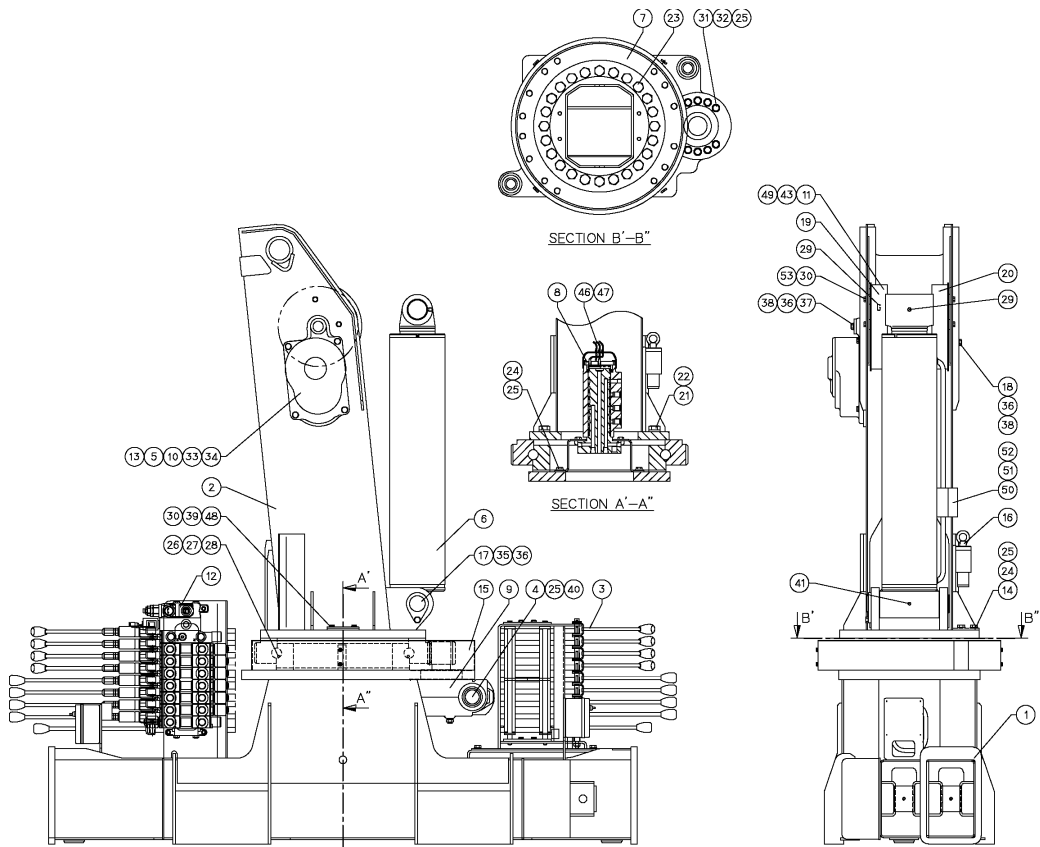
KANGLIM		3RD CYL'D ASS'Y 3단 실린더 조립체		K1005609-5	
NO.	PART NO.	DESCRIPTION	Q'TY	REMARK	REVISION
-	H1127960R1	3RD CYL'D ASS'Y 3단 실린더 조립체			
1	KL88T3010	TUBE ASS'Y 튜브 조립체	1		
2	KL88T3020	ROD ASS'Y 로드 조립체	1		
3	SH06T2A40	PISTON 피스톤	1		
4	SH06T2A50	ROD COVER 로드 커버	1		
5	SS33T1070	CUSHION RING 쿠션 링	1		
6	SS33T1080	CUSHION GUIDE 쿠션 가이드	1		
7	KL88T3060	BRACKET ASS'Y 브라켓 조립체	1		
8	SS25T2080	BEARING SHAFT 베어링 샤프트	1	D14*54L	
9	SHK1Y2060-01	ROLLER SHAFT 롤러 샤프트	1	D10*51L	
10	SHK3T3090-01	GUIDE ROLLER 가이드 롤러	1	D30*54L	
11	SS33T20B1	CHECK BOLT 체크 볼트	1	D32*M12*80L	
12	KL88T3070	GUIDE B/K - R 가이드 브라켓 - 우측	1		
13	KL88T3080	GUIDE B/K - L 가이드 브라켓 - 좌측	1		
14	SHK3T3060	GUIDE ROLLER 가이드 롤러	2		



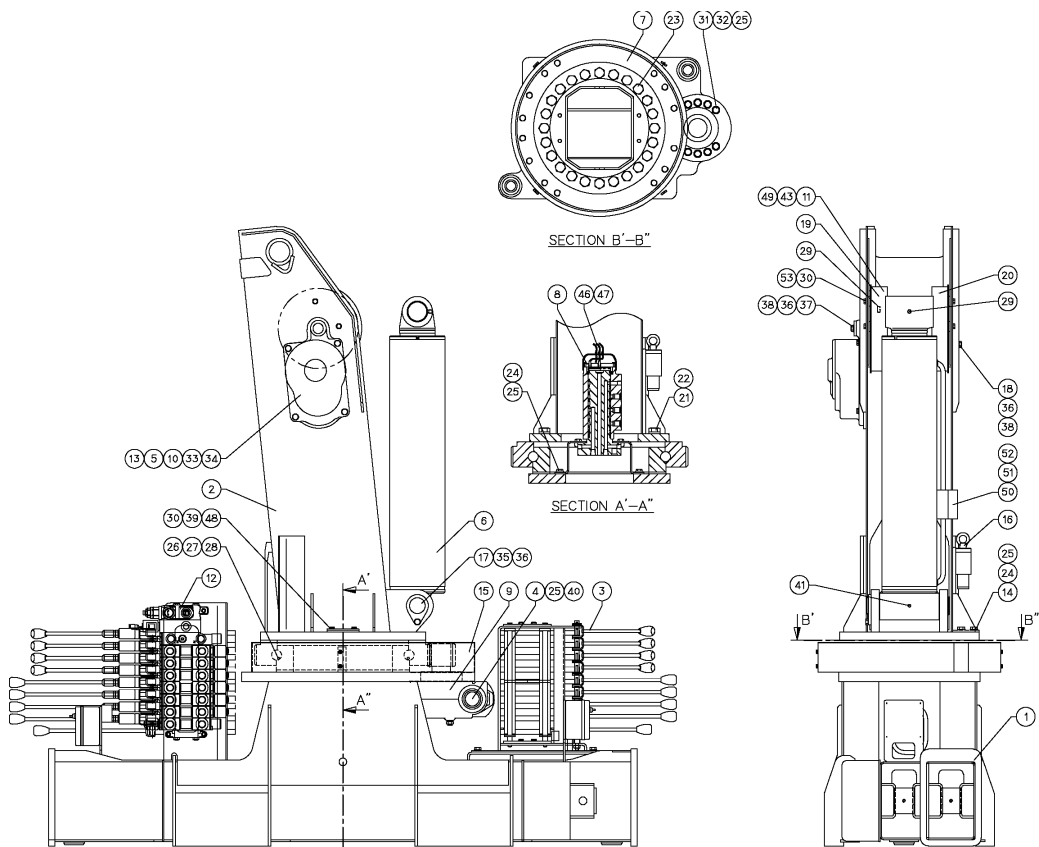
KANGLIM		3RD CYL'D ASS'Y 3단 실린더 조립체			K1005609-5
NO.	PART NO.	DESCRIPTION	Q'TY	REMARK	REVISION
15		SNAP RING 스냅 링	2	D10(축용)	
16		SPRING PIN 스프링 핀	1	5AW28	
17		SOCKET BOLT 소켓 볼트	4	M6*P1.0*12L	
18		SOCKET BOLT 소켓 볼트	4	M8*P1.25*25L	
19		SET SCREW 세트 스크류	2	M6*P1.0*5L	
20		NUT 너트	3	M12*P1.75*10H	
21		SPRING WASHER 스프링 와셔	4	M6용	
22		SPRING WASHER 스프링 와셔	4	M8용	
23		PISTON PACKING 피스톤 패킹	2	D60*D50*6W	
24		BACK UP RING 백업 링	2	D60*D50*3T	
25		WEAR RING 웨어 링	2	D60*D55*15W	
26		O-RING O-링	1	1B G30	
27		ROD PACKING 로드 패킹	1	D45-D55*10W	
28		DUST WIPER 더스트 와이퍼	1	KDD45	
29		WEAR RING 웨어 링	2	D45*D50*15W	



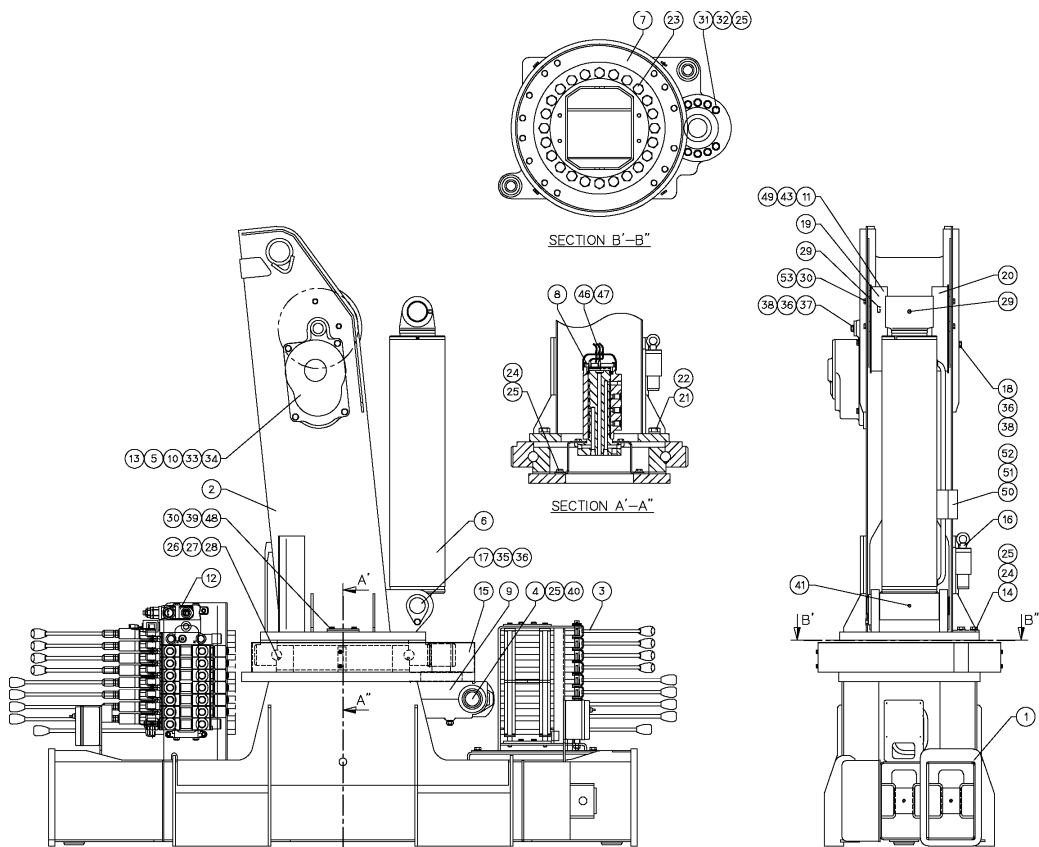
KANGLIM		3RD CYL'D ASS'Y 3단 실린더 조립체		K1005609-5	
NO.	PART NO.	DESCRIPTION	Q'TY	REMARK	REVISION
30		O-RING O-링	1	1B G55	
31		BACK UP RING 백업 링	1	(T-3)G55	
32		SPLIT PIN 분할 핀	2	D3*15L	



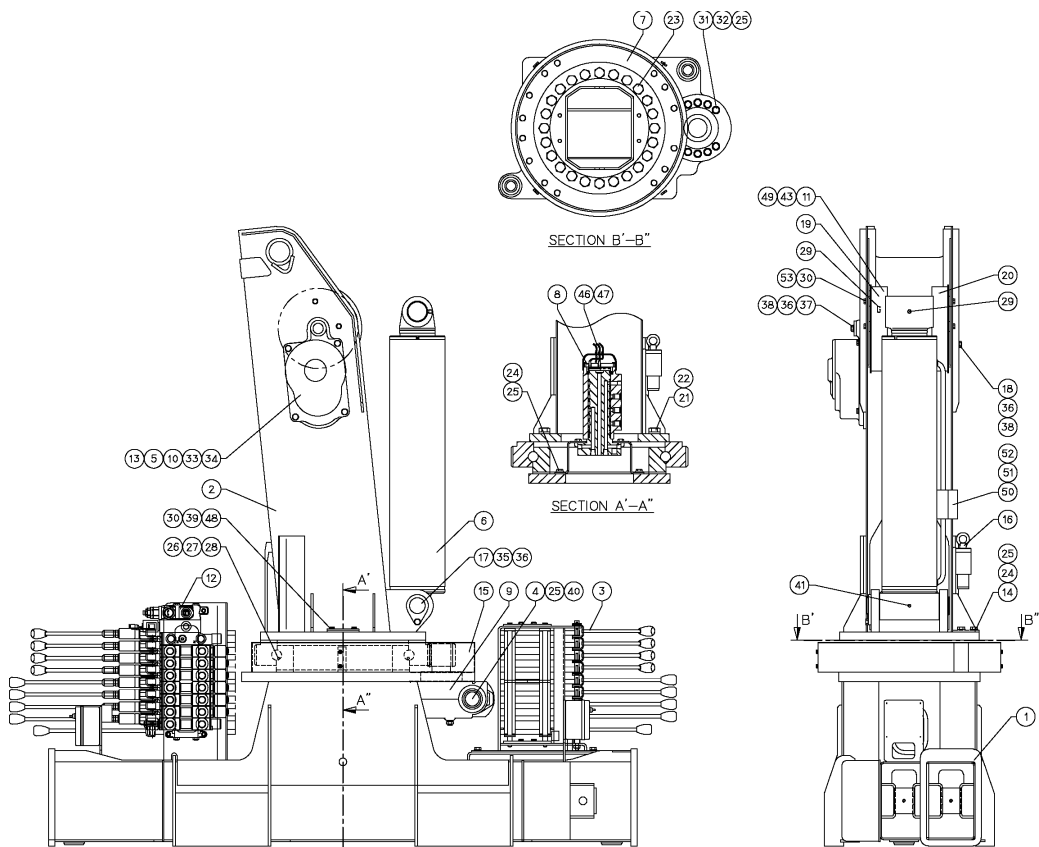
<b>KANGLIM</b>		<b>BASE &amp; COLUMN ASS'Y</b> <b>베이스 &amp; 컬럼 조립체</b>		K1005609-6	
NO.	PART NO.	DESCRIPTION	Q'TY	REMARK	REVISION
-	A1130372	BASE & COLUMN ASS'Y 베이스 & 컬럼 조립체	1		
1	A1130380	BASE ASS'Y 베이스 조립체	1		
2	A1130397	COLUMN ASS'Y 컬럼 조립체	1		
3	A1130408	CONTROL LEVER ASS'Y 컨트롤 레버 조립체	1		
4	S1095127	MOTOR, SWING 스윙 모터	1	MAP125	
5	S1091883	MOTOR, WINCH 윈치 모터	1	JMF30	
6	H1128011	CYLINDER, DERRICK 데릭 실린더	1		
7	S1091883	BEARING, SLEWING 스윙 베어링	1	SLBO552	
8	H1128029	JOINT, ROTARY 로터리 조인트	1	7-PORTS	
9	S1095102	REDUCER, SWING 스윙 감속기	1	07-01-K000	
10	M0100104R2	REDUCER, WINCH 윈치 감속기	1		
11	M0100200	DRUM ASS'Y 드럼 조립체	1		
12	S1121839	VALVE, MAIN CONTROL 메인 컨트롤 밸브	1	TX80/8	
13	C0215852	GASKET 가스켓	2		
14	W1237207	PLATE(R/J STOPPER) 플레이트	1	6T	



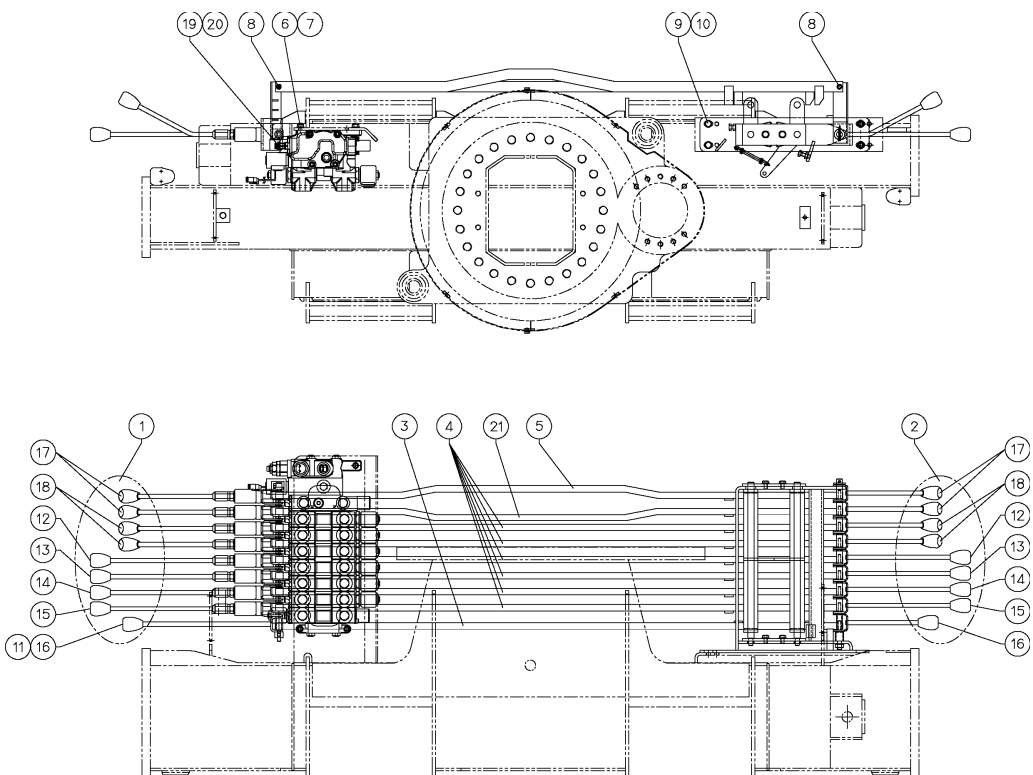
KANGLIM		BASE & COLUMN ASS'Y 베이스 & 컬럼 조립체		K1005609-6	
NO.	PART NO.	DESCRIPTION	Q'TY	REMARK	REVISION
15	A1130657	COVER ASS'Y 커버 조립체	1		
16	M1080291	SHAFT, SWING LOCKING 스윙 잠금 샤프트	1		
17	M1081856	SHAFT 샤프트	1	Ø55*245	
18	M1104130	SHAFT, DRUM 드럼 샤프트	1	Ø40*318	
19	A0711143	COVER 커버	1		
20	A0711150	COVER 커버	1		
21	21177979	BOLT, HEX HEAD 육각 볼트	12	BA20*65	
22	S1140031	WASHER, PLAIN(HARDENING) 평 와셔	12	WP20	
23	21178675	BOLT, HEX HEAD 육각 볼트	23	BA20*100	
24	21115066	BOLT, HEX HEAD 육각 볼트	7	BA12*25	
25	36121210	WASHER, SPRING 스프링 와셔	17	WS12	
26	22406217	SCREW, MACHINE 머신 나사	4	BR6*12	
27	36130615	WASHER, SPRING 스프링 와셔	4	WS6	
28	35110613	WASHER, PLAIN 평 와셔	4	WP6	
29	46207017	NIPPLE, GREASE 그리스 니플	3	B-PT1/8	



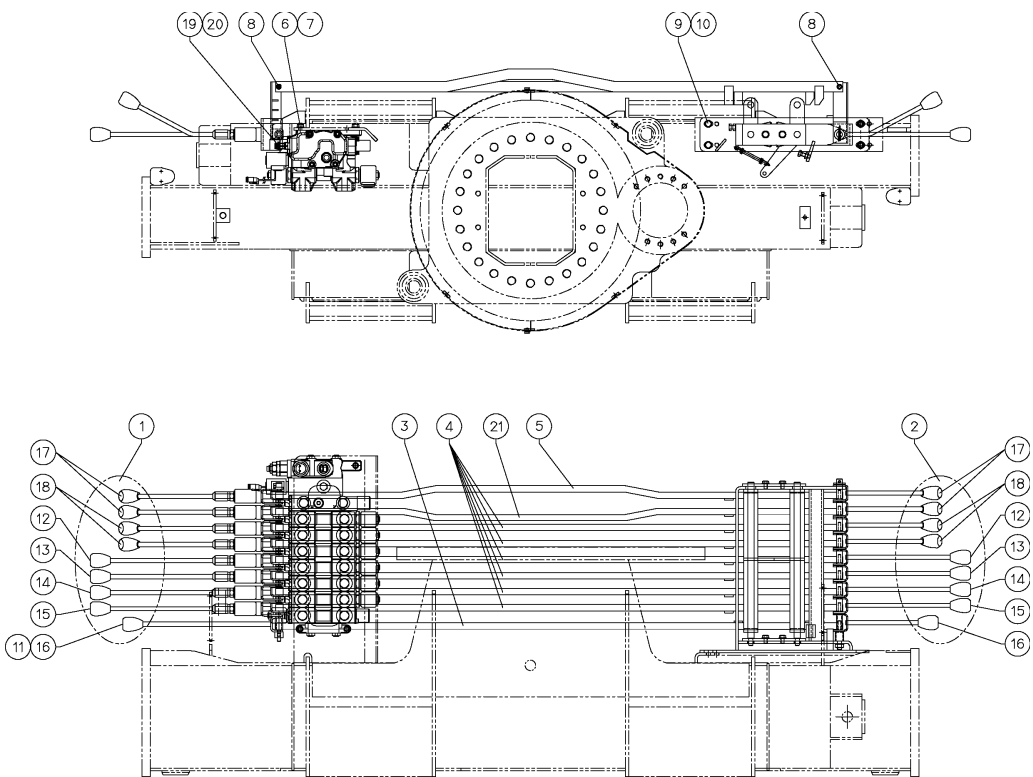
KANGLIM		BASE & COLUMN ASS'Y 베이스 & 컬럼 조립체		K1005609-6	
NO.	PART NO.	DESCRIPTION	Q'TY	REMARK	REVISION
30	36120813	WASHER, SPRING 스프링 와셔	6	WS8	
31	M1003811	BOLT, HEX HEAD 육각 볼트	6	BA12*45	
32	P0109290	BOLT, REAMER 와셔 볼트	2	M12*45	
33	21118361	BOLT, HEX HEAD 육각 볼트	4	BA14*35	
34	36121413	WASHER, SPRING 스프링 와셔	4	WS14	
35	21112060	BOLT, HEX HEAD 육각 볼트	1	BA10*25	
36	36121018	WASHER, SPRING 스프링 와셔	3	WS10	
37	M0516832	PLATE 플레이트	1		
38	21111865	BOLT, HEX HEAD 육각 볼트	2	BA10*20	
39	21109063	BOLT, HEX HEAD 육각 볼트	2	BA8*25	
40	21165375	BOLT, HEX HEAD 육각 볼트	2	BA12*35	
41	46107013	NIPPLE, GREASE 그리스 니플	1	A-PT1/8	
42	A1130415R1	HOSE & PIPE KIT 호스 & 파이프 키트	1		
43	S1121892	WIRE ROPE 와이어 로프	1	Ø8*90M	
44	S1140309	LEVEL 레벨	2	ML-2V	



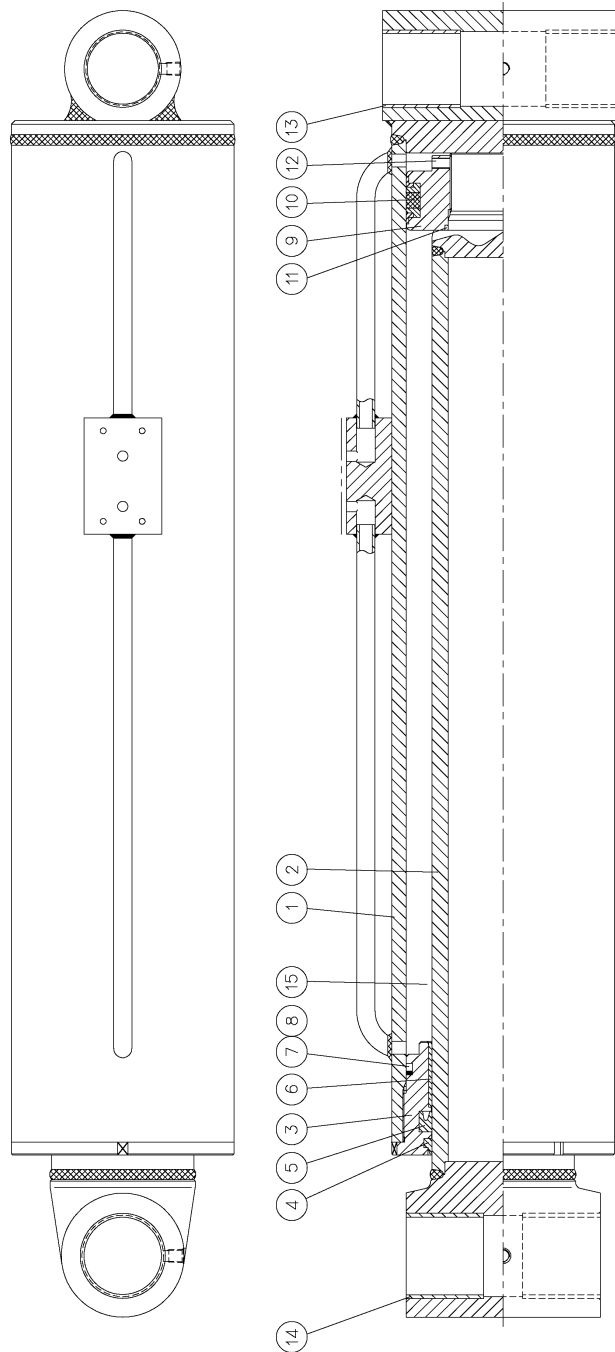
KANGLIM		BASE & COLUMN ASS'Y 베이스 & 컬럼 조립체		K1005609-6	
NO.	PART NO.	DESCRIPTION	Q'TY	REMARK	REVISION
45	22102812	SCREW, MACHINE 머쉬 나사	4	BF3*14	
46	A1035846R2	WIRE, HARNESS 하네스 와이어	1		
47	E1072418	WIRE, HARNESS 하네스 와이어	1		
48	W1141380	COVER 커버	1	2.3T	
49	M1002741	COTTER 코터	1		
50	H1159932	VALVE, OVER CENTER 오버 센터 밸브	1		
51	26155876	BOLT, HEX SOCKET HEAD 육각 소켓 머리 볼트	4	BB6*60	
52	S1180047	S/W, PRESSURE 압력 스위치	1		
53	21108666	BOLT, HEX HEAD 육각 볼트	4	BA8*16	



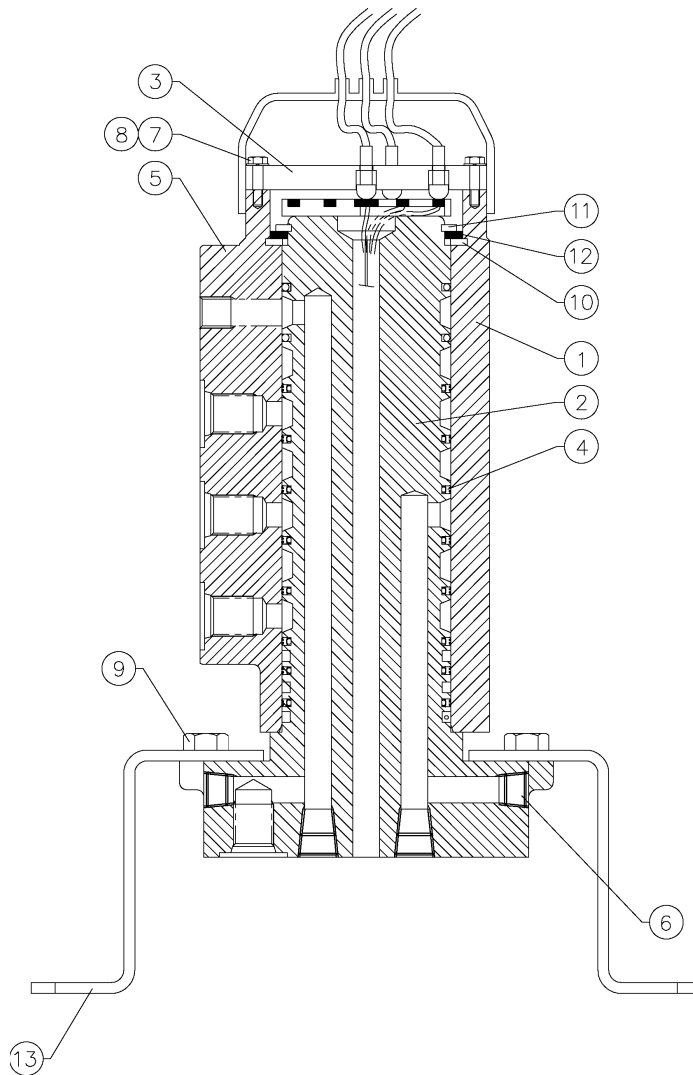
KANGLIM		CONTROL LEVER ASS'Y 컨트롤 레버 조립체		K1005609-7	
NO.	PART NO.	DESCRIPTION	Q'TY	REMARK	REVISION
-	A1130408	CONTROL LEVER ASS'Y 컨트롤 레버 조립체	1		
1	A1130479	LEVER ASS'Y-1 레버 조립체 - 1	1		
2	A1130486	LEVER ASS'Y-2 레버 조립체 - 2	1		
3	M1104148	ROD, LEVER 레버 로드	1		
4	M1104155	ROD, LEVER 레버 로드	6		
5	M1104162R1	ROD, LEVER 레버 로드	1		
6	21109266	BOLT, HEX 육각 볼트	3	BA8X30	
7	36120813	WASHER, SPRING 스프링 와셔	3	WS8	
8	S1035062	BACK, WASHER 백 와셔	18	D6	
9	21111865	BOLT, HEX 육각 볼트	4	BA10X20	
10	36121018	WASHER, SPRING 스프링 와셔	4	WS10	
11	A1035853	LEVER ASS'Y 레버 조립체	1		
12	P1039119	SYMBOL STICKER(DERRICK) 심볼 스티커(데릭)	2		
13	P1039090	SYMBOL PLATE(WINCH) 심볼 플레이트(윈치)	2		
14	P1039101	SYMBOL PLATE(EXTENSION) 심볼 플레이트(신축)	2		



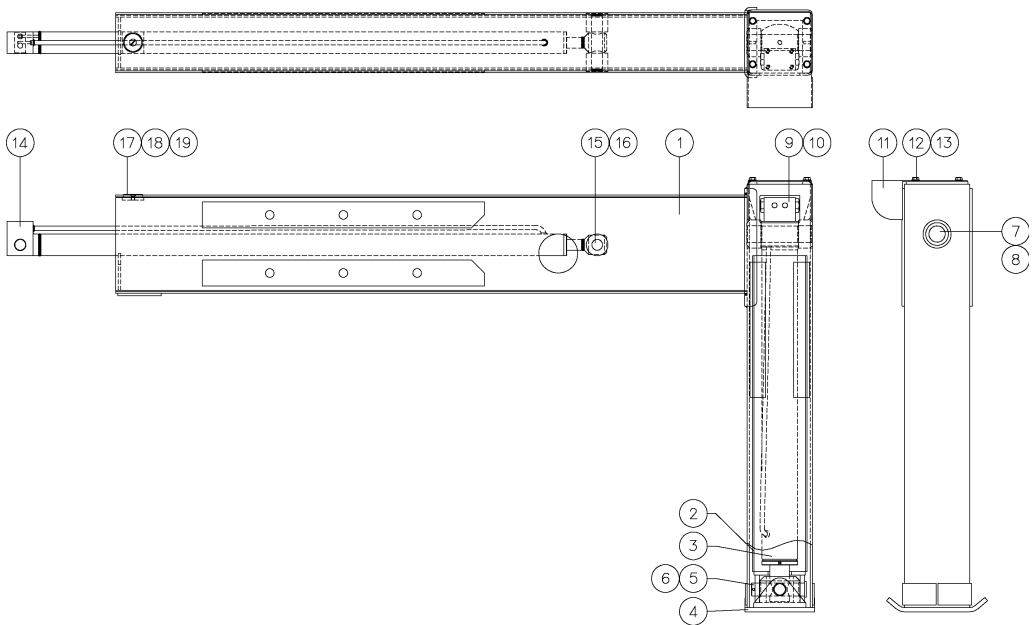
KANGLIM		CONTROL LEVER ASS'Y 컨트롤 레버 조립체		K1005609-7	
NO.	PART NO.	DESCRIPTION	Q'TY	REMARK	REVISION
15	P1039126	SYMBOL PLATE(SLEWING) 심볼 플레이트(회전)	2		
16	P1018609	SYMBOL PLATE(ACCELERATOR) 심볼 플레이트(악셀)	2		
17	P1039133	SYMBOL PLATE(SIDE SHIFT) 심볼 플레이트(사이드 쉬프트)	4		
18	P1039140	SYMBOL PLATE(JACK) 심볼 플레이트(잭)	4		
19	P1009300	PIN 핀	8	Ø4.5*16	
20	S1046767	BACK, WASHER 백 와셔	8	Ø4	
21	M1104170	ROD, LEVER 레버 로드	1		



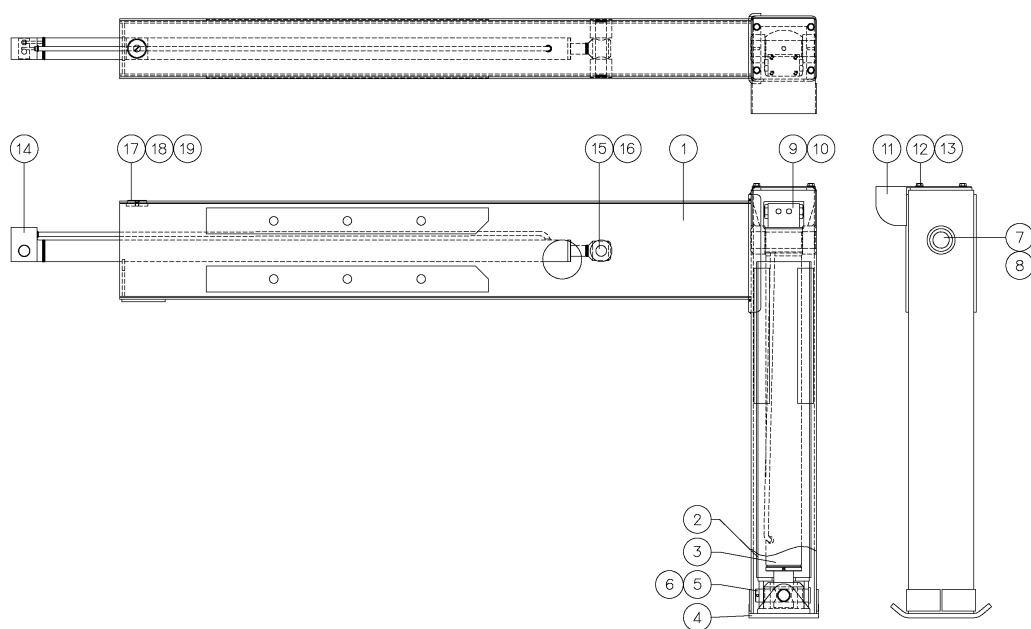
KANGLIM		DERRICK CYLINDER 데릭 실린더		K1005609-8	
NO.	PART NO.	DESCRIPTION	Q'TY	REMARK	REVISION
-	H1128011	DERRICK CYLINDER 데릭 실린더	1		
1	H1128043	TUBE ASS'Y 튜브 조립체	1		
2	H1128075	ROD ASS'Y 로드 조립체	1		
3	H1123982	ROD COVER 로드 커버	1		
4	S1050776	DUST SEAL 더스트 실	1	PU6 110x122.2x12	
5	S1054002	U-PACKING U-패킹	1	T22 110x130x16	
6	43215215	DU-BUSH DU-부시	1	MB11050DU	
7	60328119	BACK UP RING 백업 링	1	T2 P140	
8	60108120	O-RING O-링	1	1B P140	
9	H1123990	PISTON 피스톤	1		
10	S1054430	COMPACT SEAL 컴팩트 씰	1	L43150*128*26.5	
11	60123720	O-RING O-링	1	1B G85	
12	23405560	SET SCREW 세트 스크류	1	M8x8	
13	P1012271R1	METAL BUSH 메탈 부시	2	55x60x60	
14	P1000924R1	METAL BUSH 메탈 부시	2	60X66X60	



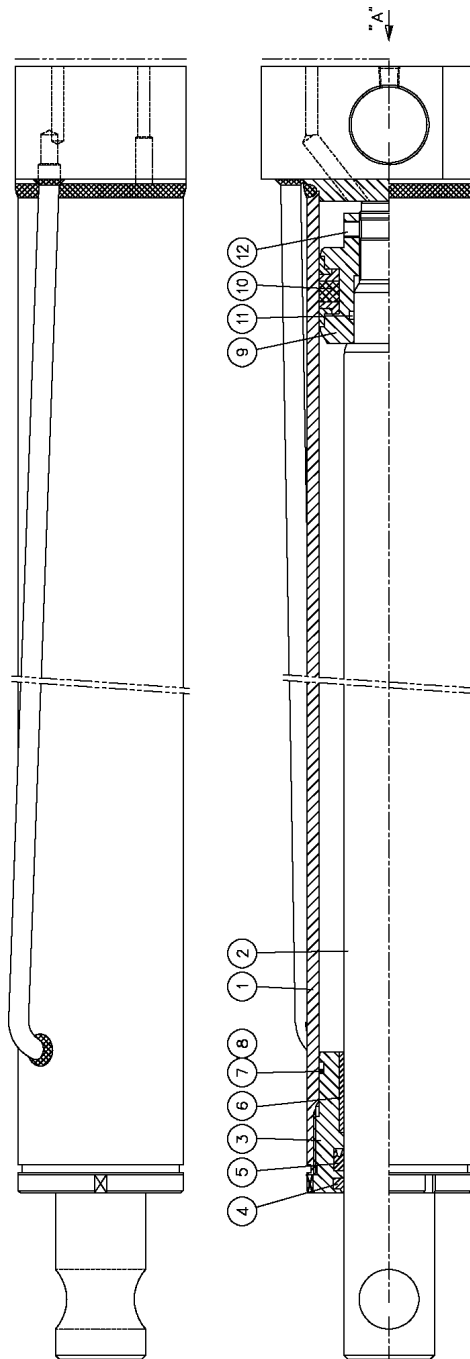
KANGLIM		ROTARY JOINT 로터리 조인트		K1005609-9	
NO.	PART NO.	DESCRIPTION	Q'TY	REMARK	
-	H1128029	ROTARY JOINT 로터리 조인트	1		
1		INNER JOINT 인너 조인트	1		
2		OUTER JOINT 아우터 조인트	1		
3		SLIP RING ASS'Y 슬립 링 조립체	1		
4		SEAL 씰	8	80*70*4.6t	
5		O-RING O-링	2	P67	
6		HEX, SOCKET PULG 육각 소켓 플러그	12	PT1/4*L9	
7		WASHER, SPRING 스프링	4	WS4	
8		R/HEAD SCREW 머리 나사	4	M4*15	
9		HEX, HEAD BOLT 육각 머리 볼트	4	M10xL20	
10		SNAP RING 스냅 링	1	R80	
11		SNAP RING 스냅 링	1	S65	
12		SPACER 스페이서	1	3t	
13		BRACKET 브라켓	1	4.5t	



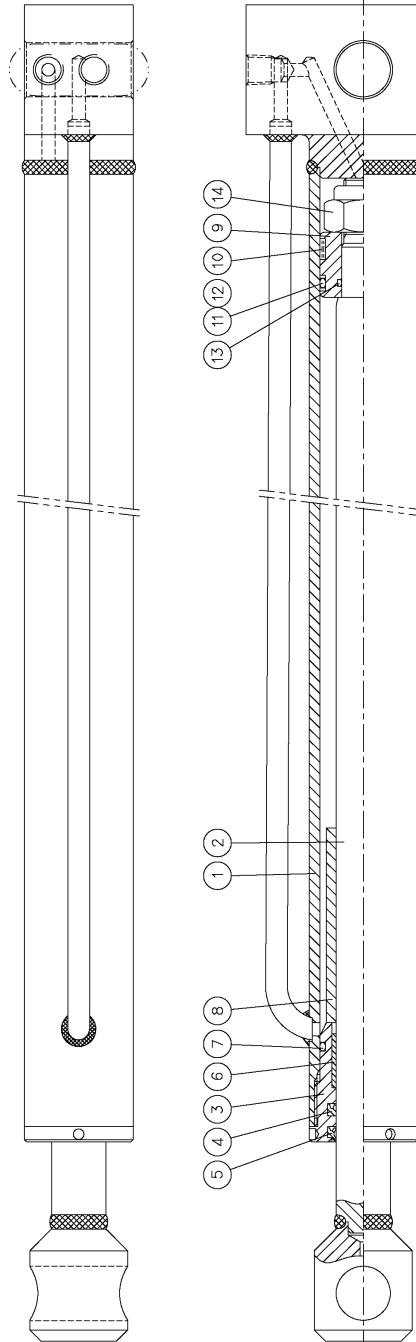
KANGLIM		OUTRIGGER ASS'Y 아우트리거 조립체		K1005609-10	
NO.	PART NO.	DESCRIPTION	Q'TY	REMARK	REVISION
-	A1130689	OUTRIGGER ASS'Y 아우트리거 조립체	1		
1	A1130696	OUTRIGGER 아우트리거	1		
2	A1128236	TUBE, INNER 인너 튜브	1		
3	H1125944	OUTRIGGER CYL'D 아우트리거 실린더	1		
4	A1110633	SHOE ASS'Y 슈 조립체	1		
5	M1058359	PIN 핀	1	Ø30	
6	13111417	PIN, SPLIT(PW) 분할 핀	1	Ø4.6	
7	M1022060	PIN 핀	1	Ø38	
8	45102910	RING, RETAINING 멈춤 링	1	RB38	
9	S1140750	PILOT CHECK VALVE 파일럿 체크 밸브	1		
10	26155883	BOLT, SOCKET HEAD 육각 소켓 머리 볼트	4	BB6*60	
11	W1021889	COVER 커버	1	2.3t	
12	21108463	BOLT, HEX HEAD 육각 머리 볼트	4	BA8*12	
13	36120813	WASHER, SPRING 스프링 와셔	4	WS8	
14	H1125556	SIDE SHIFT CYL'D 사이드 쉬프트 실린더	1		



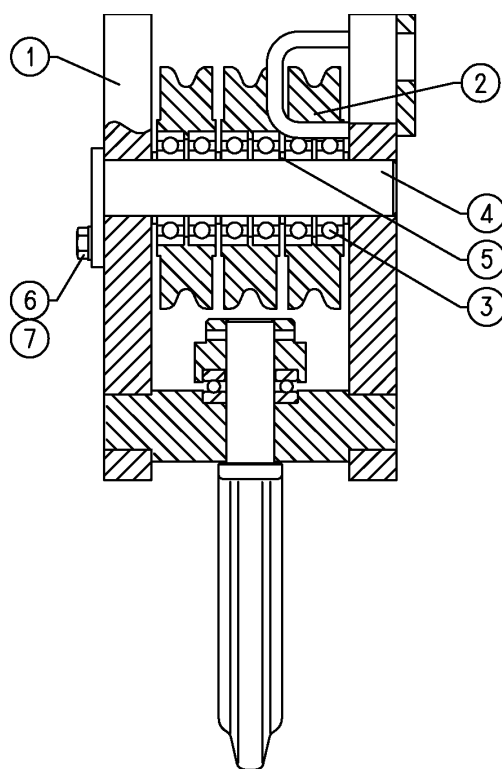
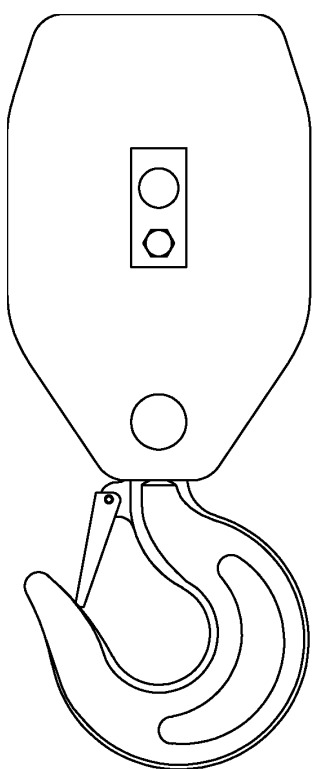
KANGLIM		OUTRIGGER ASS'Y 아우트리거 조립체		K1005609-10	
NO.	PART NO.	DESCRIPTION	Q'TY	REMARK	REVISION
15	M1104326	PIN 핀	1	Ø25	
16	45252511	RING, RETAINING 멈춤 링	2	RB25	
17	M1089027	PAD 패드	1		
18	M1089034	SHIM 심	AR		
19	22417562	SCREW, MACHINE(C/SUCK) 머쉬ン 나사	1	BC8*12	



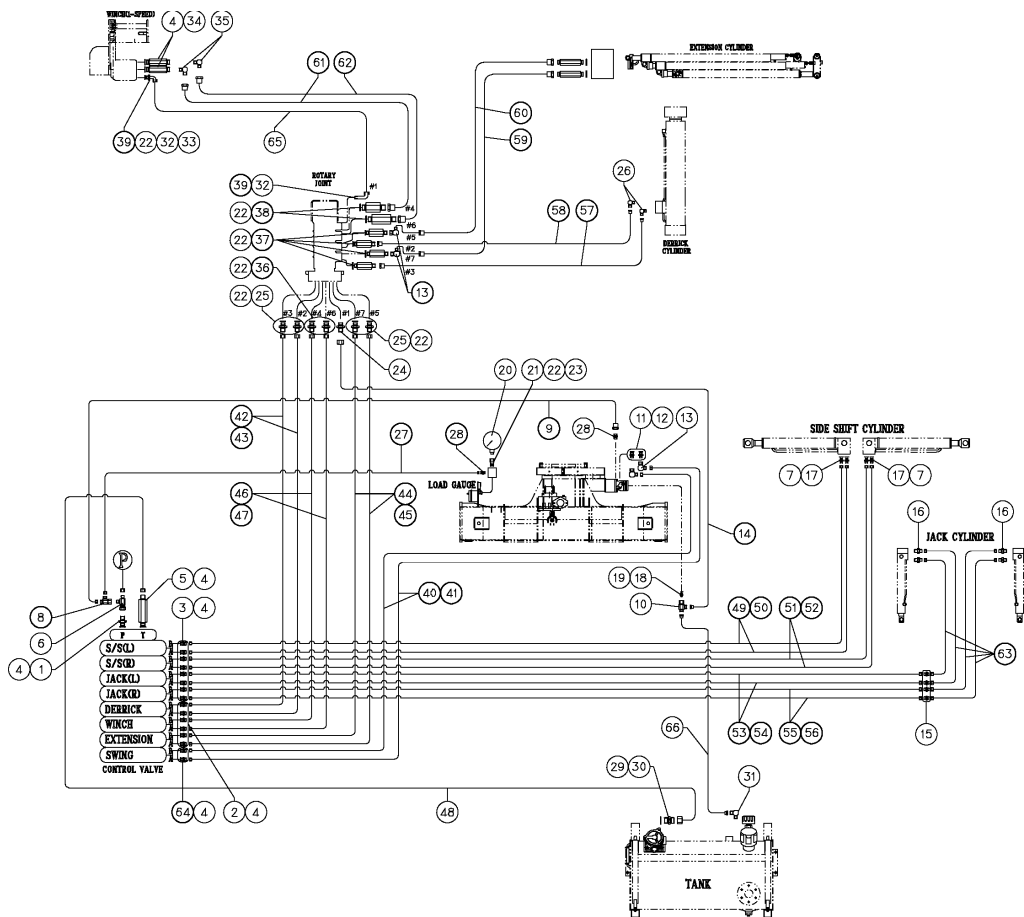
KANGLIM		OUTRIGGER CYLINDER 아우트리거 실린더		K1005609-11	
NO.	PART NO.	DESCRIPTION	Q'TY	REMARK	REVISION
-	H1125944	OUTRIGGER CYLINDER 아우트리거 실린더			
1	H1125951	TUBE ASS'Y 튜브 조립체	1		
2	H1125983	ROD 로드	1		
3	H1124123	ROD COVER 로드 커버	1		
4	S1054590	DUST SEAL 더스트 씰	1	45*55.6*7	
5	S1054582	U-PACKING 유-패킹	1	45*55*11	
6	43211811	DU-BUSH 디유-부쉬	1	MB4540DU	
7	60352814	BACK UP RING 백업 링	1	1B G65	
8	60123324	O-RING 오-링	1	T2 G65	
9	H1055143	PISTON 피스톤	1	KS1256S O/R 공용	
10	S1053683	COMPACT SEAL 콤팩트 씰	1	50*70*22.4	
11	60122724	O-RING 오-링	1	1B G35	
12	23405560	SET SCREW 세트 스크류	1	M8*8	



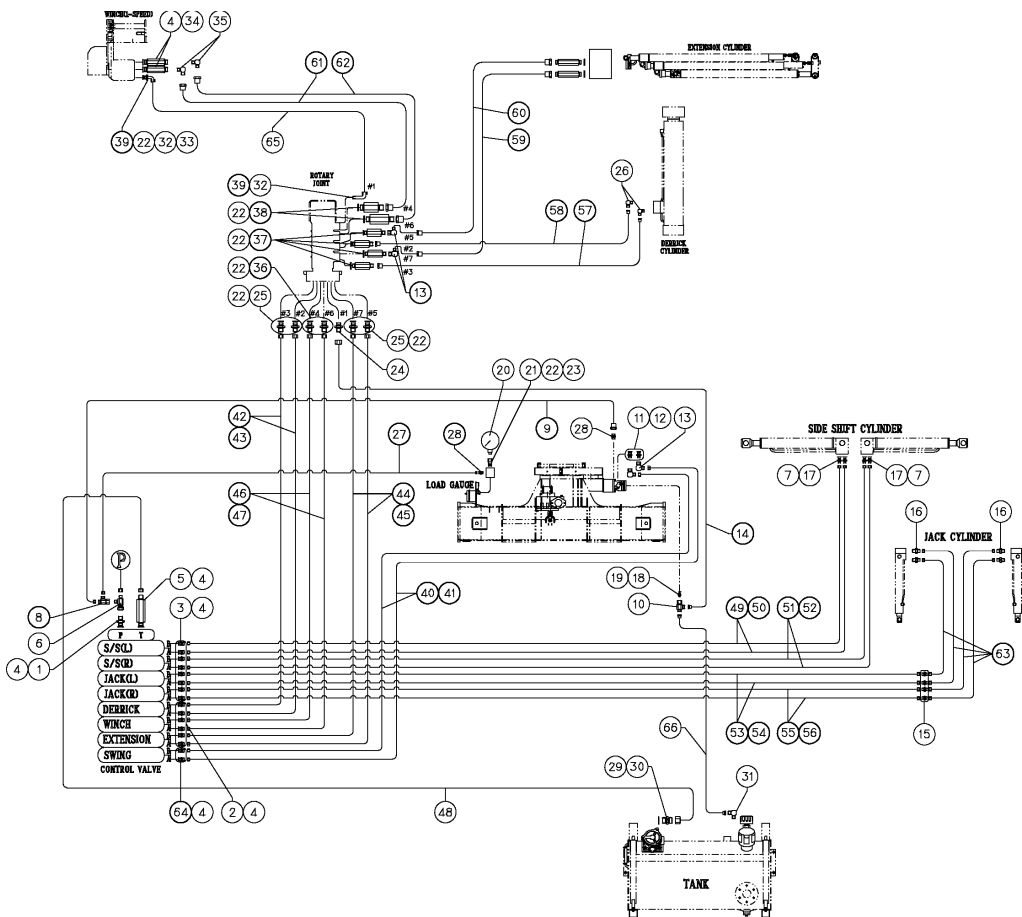
KANGLIM		SIDE SHIFT CYL'D 사이드 쉬프트 실린더		K1005609-12	
NO.	PART NO.	DESCRIPTION	Q'TY	REMARK	REVISION
-	H1125556	SIDE SHIFT CYL'D 사이드 쉬프트 실린더			
1	H1125563	TUBE ASS'Y 튜브 조립체	1		
2	H1125595	ROD ASS'Y 로드 조립체	1		
3	H1003207	ROD COVER 로드 커버	1		
4	65135519	U-PACKING U-패킹	1	T20 25x33x6.3	
5	61135614	DUST SEAL 더스트 셸	1	LBH 25x33x6	
6	43208014	DU-BUSH 디유 부시	1	MB2525DU	
7	60122724	O-RING O-링	1	1B G35	
8	H1125613	SPACER 스페이서	1		
9	H1003214	PISTON 피스톤	1		
10	S1002742	WEAR RING 웨어 링	1	35x40x9.5	
11	60103923	O-RING O-링	1	1B P34	
12	60323613	BACK UP RING 백업 링	2	T2 P34	
13	60102223	O-RING O-링	1	1B P20	
14	S1002781	NYLON NUT 나일론 너트	1	M18xP2.5xH22	



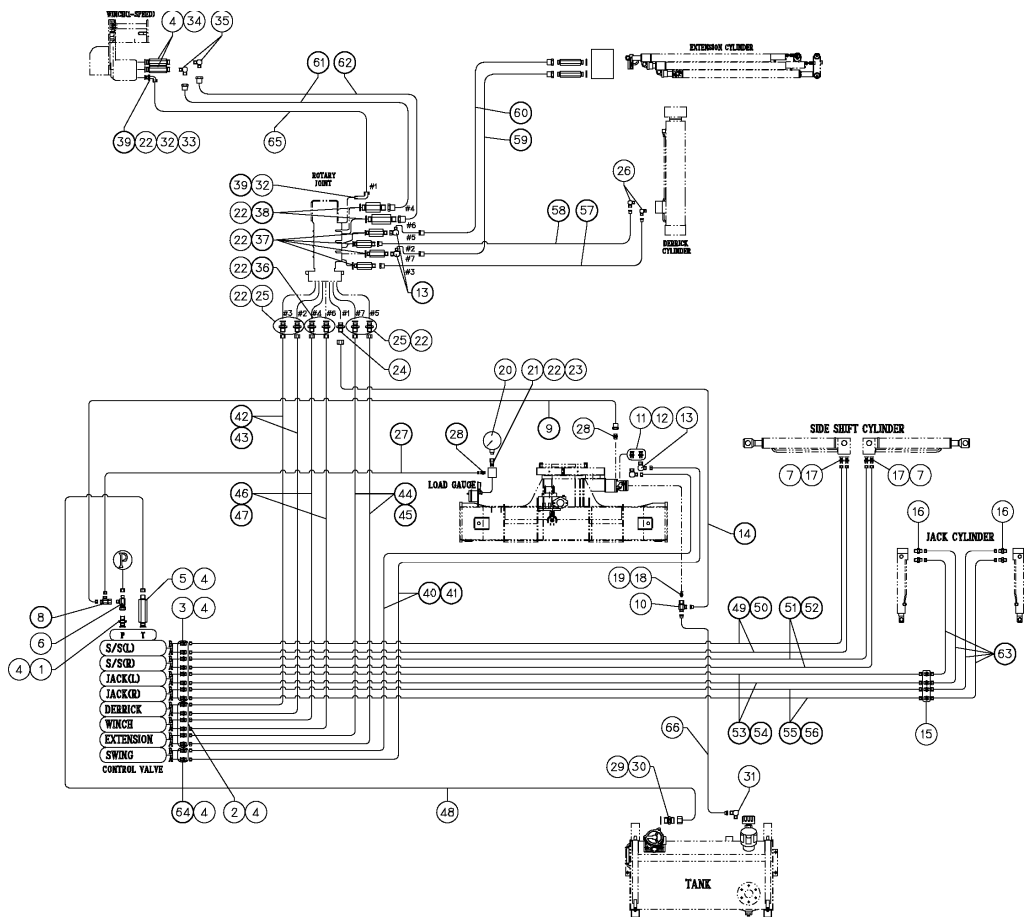
KANGLIM		HOOK ASS'Y 후크 조립체		K1005609-13	
NO.	PART NO.	DESCRIPTION	Q'TY	REMARK	REVISION
-	A1130721	HOOK ASS'Y 후크 조립체			
1	A1130739	HOOK SUB ASS'Y 후크 서브 조립체	1		
2	M1089956	PULLEY 폴리	3		
3	41120747	BEARING, RADIAL BALL 볼 베어링	6	#6207 ZZ	
4	M1104333	SHAFT 샤프트	1		
5	W1236490	PLATE 플레이트	4	3.2t	
6	21112060	BOLT, HEX HEAD 육각 머리 볼트	1	BA10*25L	
7	36121018	WASHER, SPRING 스프링 와셔	1	WS10	



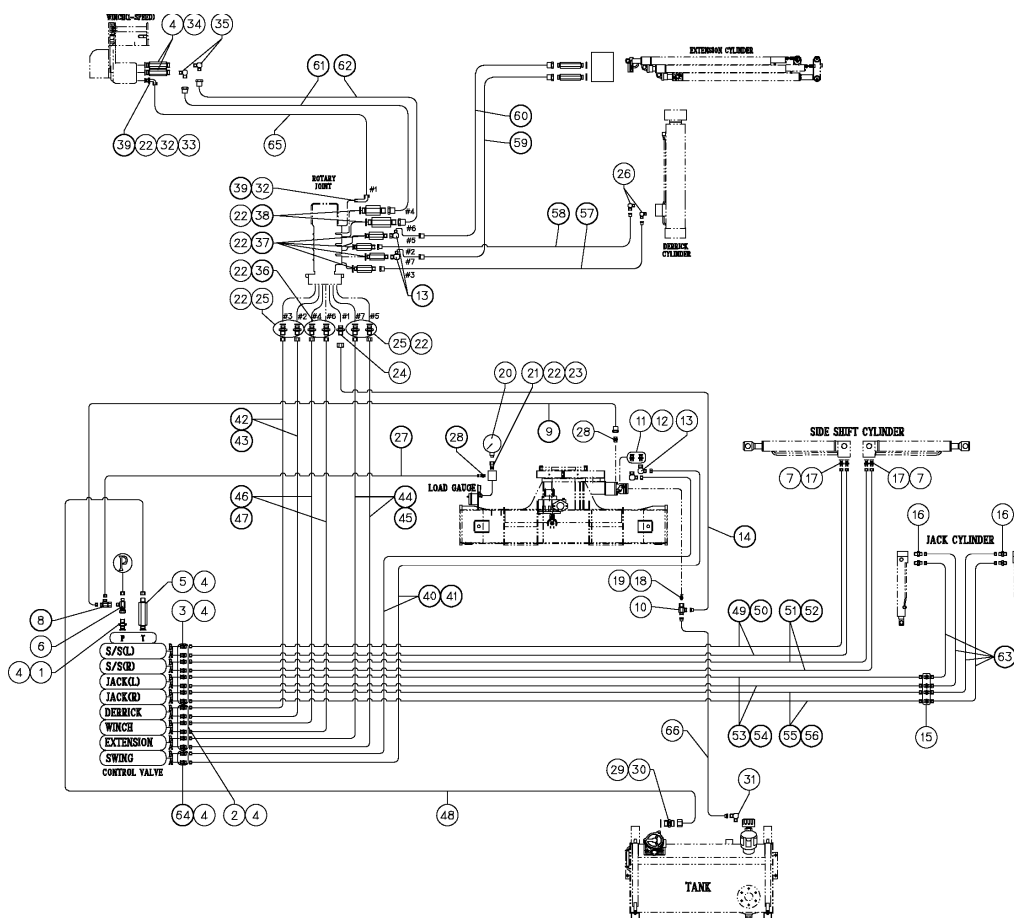
KANGLIM		HOSE & PIPE KIT 호스 & 파이프 키트		K1005609-14	
NO.	PART NO.	DESCRIPTION	Q'TY	REMARK	REVISION
-	A1130415R1	HOSE & PIPE KIT 호스 & 파이프 키트	1		
1	P1039279	NIPPLE, O-RING HOSE O-링 호스 니플	1	PF1/2(O)*PF3/4	
2	Y0254218	NIPPLE, PF O-RING HOSE O-링 호스 니플	6	PF1/2(O)*PF3/8	
3	P1039293	NIPPLE, O-RING HOSE O-링 호스 니플	8	PF1/2(O)*PF1/4	
4	60102127	O-RING O-링	20	P18	
5	P1039286	NIPPLE, LONG 롱 니플	1	PF1/2(O)*PF3/4	
6	P1009161R1	TEE, SWIVEL 스위블 티	1	PF3/4(S)*3/4*1/4	
7	60101210	O-RING O-링	4	P11	
8	Y0261515	TEE, SWIVEL 스위블 티	1	PF1/4(S)*1/4*1/4	
9	71679023	HOSE, H.P(HECF) 호스	1	PF1/4*1/4(90°)*1250	
10	P1010249	TEE, HOSE 호스 티	1	PF1/2(S)*1/2*1/2	
11	92703926	UNION, CONICAL 코니칼 유니온	2	PF1/2*PF3/8	
12	68000811	WASHER, SEALING 실링 와셔	2	NF216-8	
13	S1086224	ELBOW, HOSE SWIVEL 호스 스위블 엘보우	4	PF3/8(S)*PF3/8(H)	
14	P1035334	HOSE, HECF(5*905-LONG) 호스	1	PF3/8*3/8(90°)*800	



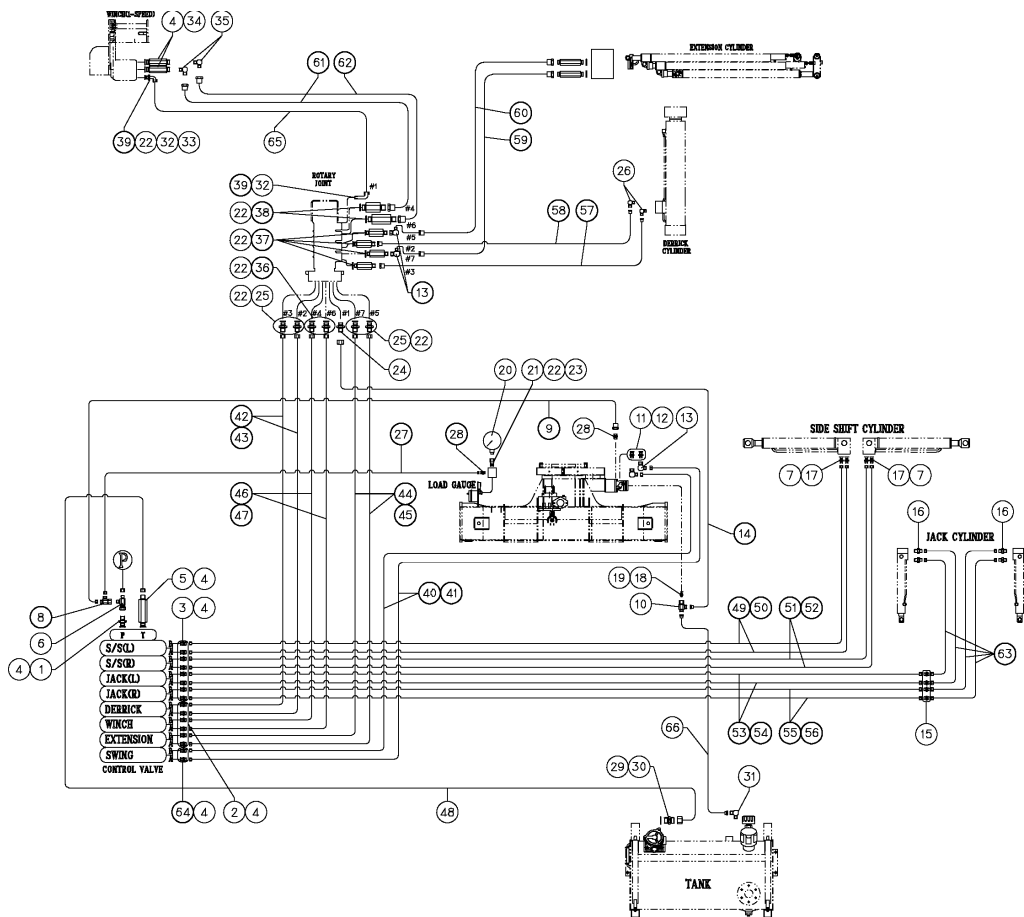
KANGLIM		HOSE & PIPE KIT 호스 & 파이프 키트		K1005609-14	
NO.	PART NO.	DESCRIPTION	Q'TY	REMARK	REVISION
15	92700524	NIPPLE 니플	4	PF1/4*PF1/4	
16	92110623	NIPPLE 니플	4	PT1/4*PF1/4	
17	Y0171352	NIPPLE 니플	4	PF1/4(O)*PF1/4	
18	92703820	NIPPLE 니플	1	PF1/4(G)*PF1/2	
19	68000416	WASHER, SEALING 씰링 와셔	1	NF216-4	
20	H1019784	INDICATOR, LOAD 로드 지시계	1	350BAR	
21	P0600229	HOUSING, SWIVEL 스위블 하우징	1		
22	60101712	O-RING O-링	14	P14	
23	60321612	RING, BACK UP 백업 링	1	B14	
24	P1002099	NIPPLE, PT HOSE 호스 니플	1	PT3/8*PF1/2	
25	P1017560	NIPPLE 니플	4	PF3/8(0)*3/8	
26	Y0171377	ELBOW 엘보우	2	PF3/8	
27	P1035341	HOSE, H.P(HECF-45°) 호스	1	PF1/4*1/4(45°)*350	
28	92310620	ELBOW, PT-HOSE 호스 엘보우	2	PT1/4*PF1/4	
29	92704622	NIPPLE 니플	1	PF1*PF3/4	



KANGLIM		HOSE & PIPE KIT 호스 & 파이프 키트		K1005609-14	
NO.	PART NO.	DESCRIPTION	Q'TY	REMARK	REVISION
30	68001614	WASHER, SEALING 씰링 와셔	1	NF216-16	
31	P1014530	ELBOW 엘보우	1	PT3/4*PF1/2	
32	78110310	CLAMP, HOSE 호스 클램프	2	CH12	
33	P1002890	NIPPLE 니플	1	PF3/8*PT3/8	
34	P1035291	NIPPLE 니플	2	PF1/2*PT1/2	
35	92311220	ELBOW, PT HOSE 호스 엘보우	2	ETC12	
36	P1017553	NIPPLE 니플	2	PF3/8(O)*PF1/2	
37	P1035260	NIPPLE, LONG 롱 니플	4	PF3/8(O)*PF3/8	
38	P1035284	NIPPLE, LONG 롱 니플	2	PF3/8(O)*PF1/2	
39	P1035277	PIPE, DRAIN 드레인 파이프	2	Ø 17.3*2.35t	
40	71707921	HOSE, H.P(HECF) 호스	1	PF3/8*3/8(90°)*980	
41	P1035359	HOSE, HECF(5*905-LONG) 호스	1	PF3/8*3/8(90°)*1060	
42	71706328	HOSE, H.P(HECF) 호스	1	PF3/8*3/8(90°)*580	
43	P1035366	HOSE, HECF(5*905-LONG) 호스	1	PF3/8*3/8(90°)*680	
44	71706723	HOSE, H.P(HECF) 호스	1	PF3/8*3/8(90°)*680	

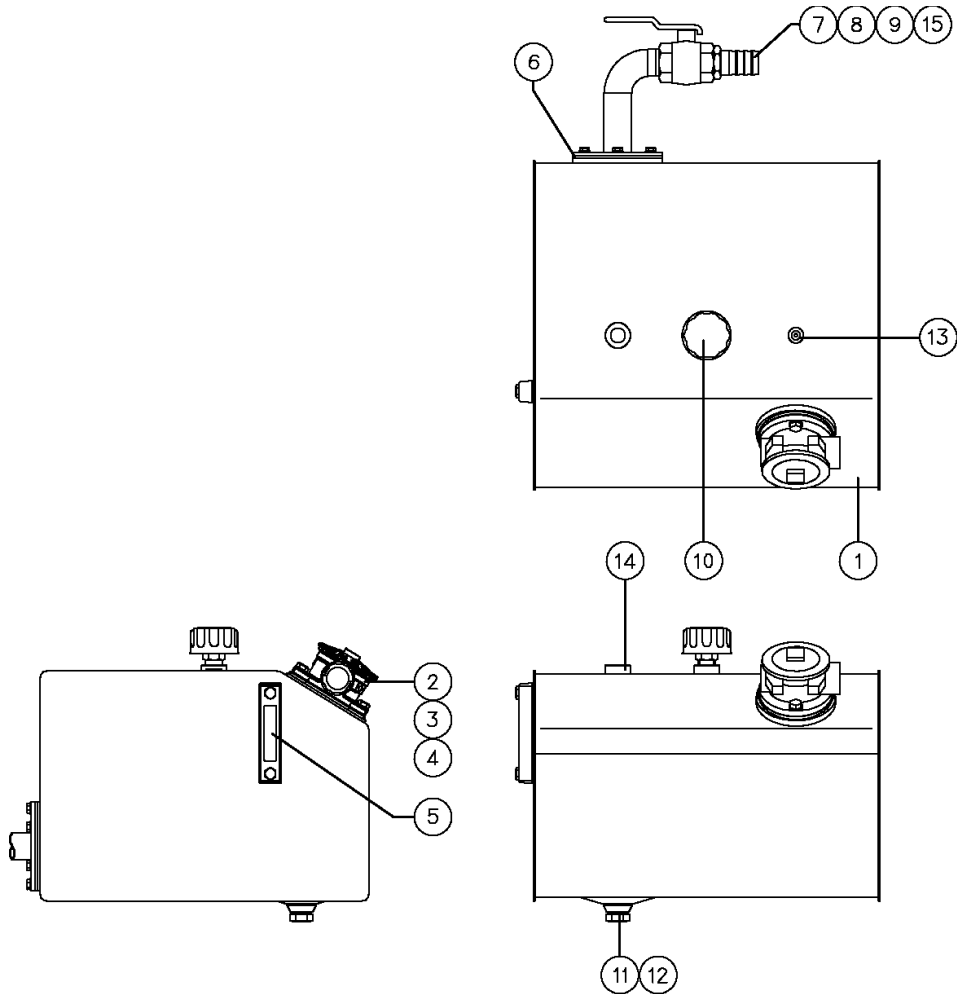


KANGLIM		HOSE & PIPE KIT 호스 & 파이프 키트		K1005609-14	
NO.	PART NO.	DESCRIPTION	Q'TY	REMARK	REVISION
45	P1035373	HOSE, HECF(5*905-LONG) 호스	1	PF3/8*3/8(90°)*720	
46	71736620	HOSE, H.P(HECF) 호스	1	PF1/2*1/2(90°)*650	
47	P1035380	HOSE, HECF(5*905-LONG) 호스	1	PF1/2*1/2(90°)*660	
48	71789014	HOSE, HECF 호스	1	PF3/4*3/4(90°)*3000	
49	P1035398	HOSE, H.P(HECF-45°) 호스	1	PF1/4*1/4(45°)*580	
50	P1035409	HOSE, H.P(HECF-45°) 호스	1	PF1/4*1/4(45°)*650	
51	P1035416	HOSE, HECF(5*905-LONG) 호스	1	PF1/4*1/4(90°)*1400	
52	P1035423	HOSE, HECF(5*905-LONG) 호스	1	PF1/4*1/4(90°)*1480	
53	P1035430	HOSE, HECF(5*905-LONG) 호스	1	PF1/4*1/4(90°)*1620	
54	P1035448	HOSE, HECF(5*905-LONG) 호스	1	PF1/4*1/4(90°)*1530	
55	P1035455	HOSE, H.P(HECF-45°) 호스	1	PF1/4*1/4(45°)*600	
56	P1035462	HOSE, H.P(HECF-45°) 호스	1	PF1/4*1/4(45°)*700	
57	71705920	HOSE, H.P(HECF) 호스	1	PF3/8*3/8(90°)*480	
58	71706029	HOSE, H.P(HECF) 호스	1	PF3/8*3/8(90°)*500	
59	71709720	HOSE, H.P(HECF) 호스	1	PF3/8*3/8(90°)*1420	



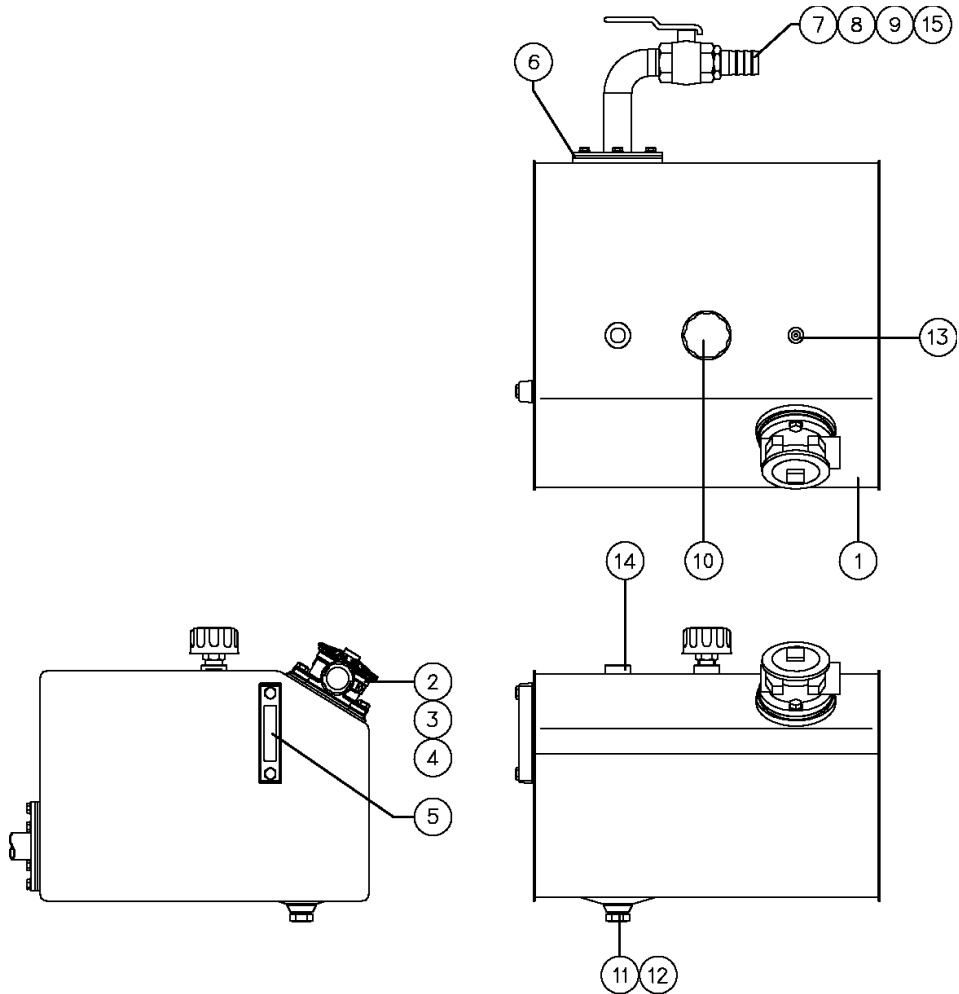
KANGLIM		HOSE & PIPE KIT 호스 & 파이프 키트		K1005609-14	
NO.	PART NO.	DESCRIPTION	Q'TY	REMARK	REVISION
60	P1035470	HOSE, HECF(5*905-LONG) 호스	1	PF3/8*3/8(90°)*1340	
61	71736225	HOSE, H.P(HECF) 호스	1	PF1/2*1/2(90°)*550	
62	7176524	HOSE, H.P(HECF) 호스	1	PF1/2*1/2(90°)*620	
63	71680424	HOSE, H.P(HECF) 호스	4	PF1/4*1/4(90°)*1600	
64	H1127094	NIPPLE, LONG 롱 나플	1	PF1/2(O)*PF3/8(H)	
65	S1029675	HOSE, RUBBER 고무 호스	1	5/8-1TB	
66	717203027	HOSE, HECF 호스	1	PF1/2*1/2(90°)*2500	

<b>KANGLIM</b>	<b>OIL TANK</b> 오일 탱크	K1005609-15
----------------	--------------------------	-------------

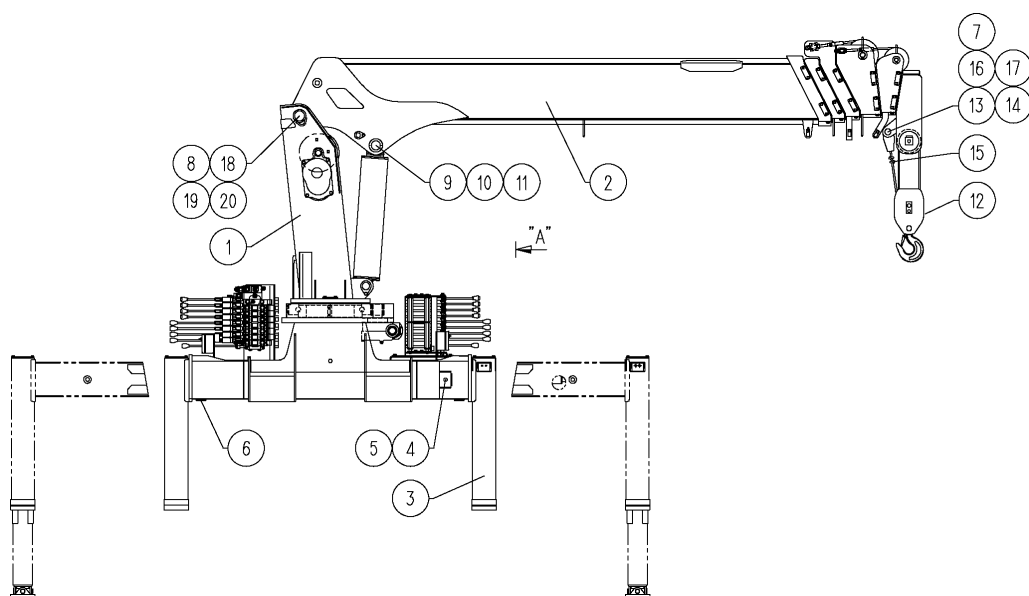


KANGLIM		OIL TANK 오일 탱크			K1005609-15	
NO.	PART NO.	DESCRIPTION	Q'TY	REMARK	REVISION	
-	A1129434	OIL TANK 오일 탱크				
1	A1113370	BODY, OIL TANK 오일 탱크 바디	1			
2	H1092444	FILTER, RETURN 리턴 필터	1	RFM165		
3	36121018	WASHER, SPRING 스프링 와셔	2	WS10		
4	21112060	BOLT, HEX HEAD 육각 머리 볼트	2	BA10x25		
5	H1149105	GAUGE, LEVEL 레벨 게이지	1	FSA127		
6	P1025607	GASKET 가스켓	1	t4		
7	A1129441	SUCTION PIPE ASS'Y 석션 파이프 조립체	1			
8	36120813	WASHER, SPRING 스프링 와셔	6	WS8		
9	21108869	BOLT, HEX HEAD 육각 머리 볼트	6	BA8x20		
10	H1103969	BREATHER, AIR 에어 브리더	1			
11	68001219	WASHER, SEALING 씰링 와셔	1	3/4"		
12	P1017514	PLUG 플러그	1	PF3/4		
13	Y0171306	PLUG 플러그	1	PT3/8		
14	Y0171078	PLUG 플러그	1	PT3/4		

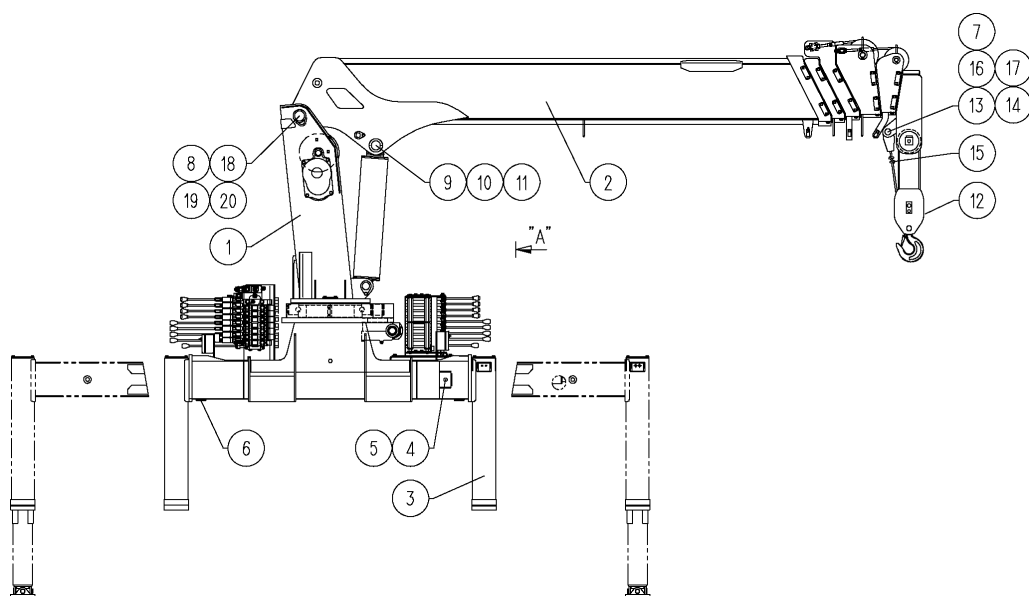
<b>KANGLIM</b>	<b>OIL TANK</b> 오일 탱크	K1005609-15
----------------	--------------------------	-------------



KANGLIM		OIL TANK 오일 탱크			K1005609-15	
NO.	PART NO.	DESCRIPTION	Q'TY	REMARK	REVISION	
15	H0704618	STRAINER, SUCTION 석션 스트레이너	1			



KANGLIM		CRANE ASS'Y 크레인 조립체			K1005609-16	
NO.	PART NO.	DESCRIPTION	Q'TY	REMARK	REVISION	
-	A1130148	CRANE ASS'Y 크레인 조립체				
1	A1130372	BASE & COLUMN ASS'Y 베이스 & 컬럼 조립체	1			
2	A1130162	BOOM ASS'Y 붐 조립체	1			
3	A1130689	OUTRIGGER, FRONT 전방 아우트리거	2			
4	M1068200	PIN 핀	2	Ø 25		
5	45102515	RING, RETAINING 멈춤 링	2	RS25		
6	A0711015	PAD, ADJUSTABLE 패드	2			
7	A1126349	WIRELESS OVER WINDING DEVICE 무선과권장치	1			
8	M1104358	SHAFT 샤프트	1	Ø 65		
9	M1104365	SHAFT 샤프트	1	Ø60*260L		
10	21109476	BOLT, HEX HEAD 육각 머리 볼트	2	BA8*40L		
11	36120813	WASHER, SPRING 스프링 와셔	2	WS8		
12	A1130721	HOOK ASS'Y 후크 조립체	1			
13	M1002588	SOCKET, WIRE 와이어 소켓	1			
14	M1002741	COTTER 코터	1			



KANGLIM		CRANE ASS'Y 크레인 조립체			K1005609-16	
NO.	PART NO.	DESCRIPTION	Q'TY	REMARK	REVISION	
15	P0303402	CLIP, WIRE 와이어 클립	2	FR10		
16	M1059048	PIN ASS'Y 핀 조립체	1	Ø 30*65.5L		
17	P0215280	PIN 핀	2			
18	33012017	NUT, LOCKING 로킹 너트	1	AN12		
19	P1023912	WASHER, BEARING 베어링 와셔	1	AW12		
20	M1060666R1	SPACER 스페이퍼	1	10T		

## KANGLIM KS1056

- JANUARY, 2012 INSTITUTION